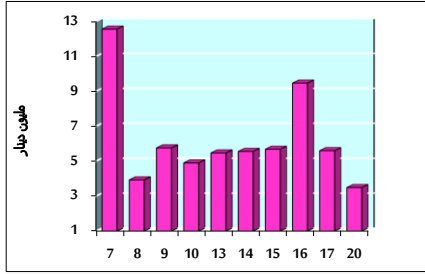


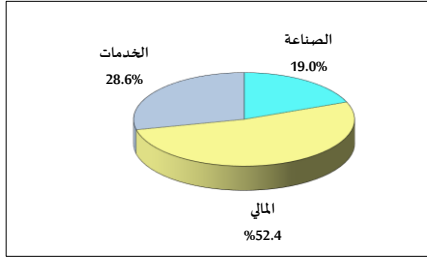
خلاصة البيانات الاحصائية لبورصة عمان

الأحد 2022/2/20

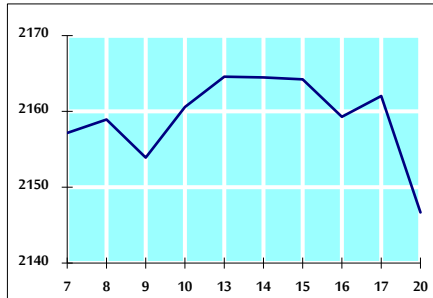
حجم التداول اليومي من 2/7 لغاية 2022/2/20



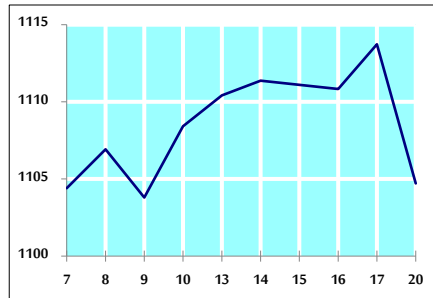
التوزيع القطاعي لحجم التداول ليوم الأحد 2022/2/20



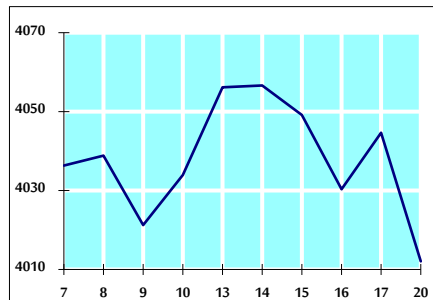
الرقم القياسي العام المرجح للأسهم الحرة من 2/7 لغاية 2022/2/20



الرقم القياسي المرجح للأسهم الحرة ASE20 من 2/7 لغاية 2022/2/20



الرقم القياسي العام المرجح بالقيمة السوقية من 2/7 لغاية 2022/2/20



حجم التداول (دينار)

التغير (%)	التغير	2022	2021	
-41.77%	-2,506,717	3,494,815	6,001,532	يومي
-12.77%	-12,172,488	83,150,169	95,322,657	تراكمي (2/20-2/1)
-36.65%	-112,676,729	194,735,436	307,412,165	تراكمي (2/20-1/2)

عدد الأسهم المتداولة

التغير (%)	التغير	2022	2021	
-45.59%	-2,868,313	3,423,500	6,291,813	يومي
-34.28%	-31,893,949	61,147,275	93,041,224	تراكمي (2/20-2/1)
-49.54%	-144,989,185	147,703,268	292,692,453	تراكمي (2/20-1/2)

عدد العقود المنفذة

التغير (%)	التغير	2022	2021	
-17.85%	-545	2,508	3,053	يومي
-14.62%	-6,311	36,866	43,177	تراكمي (2/20-2/1)
-10.58%	-11,459	96,854	108,313	تراكمي (2/20-1/2)

بعض النسب المالية للبورصة (2022/2/20)

القطاع	القيمة السوقية P/E إلى العائد	القيمة السوقية إلى القيمة الدفترية	الأرباح الموزعة إلى القيمة السوقية (%)	معدل الدوران (%)
القطاع المالي	16.928	0.854	4.390	0.054
قطاع الخدمات	-	1.270	2.248	0.057
قطاع الصناعة	28.358	2.139	2.629	0.052
جميع القطاعات	22.257	1.107	3.603	0.055

الرقم القياسي العام لأسعار الأسهم المرجح بالقيمة السوقية للأسهم الحرة (1999=1000)

التغير	الأحد		الخميس	
	20/02/2022	17/02/2022		
بداية العام	1.32%	-0.71%	2146.7	2162.0
الرقم القياسي العام	2.01%	-0.55%	2656.8	2671.6
القطاع المالي	0.75%	-0.55%	1337.4	1344.8
قطاع الخدمات	-0.87%	-1.38%	3634.0	3684.7
قطاع الصناعة				

الرقم القياسي لأسعار الأسهم المرجح بالقيمة السوقية للأسهم الحرة ASE20 (2014=1000)

التغير	الأحد	الخميس
بداية العام	2.83%	-0.81%
الرقم القياسي العام	1104.7	1113.7

الرقم القياسي لأسعار الأسهم المرجح بالقيمة السوقية (1991=1000)

التغير	الأحد		الخميس	
	20/02/2022	17/02/2022		
بداية العام	0.17%	-0.81%	4012.1	4044.6
الرقم القياسي العام	-0.19%	-0.44%	6554.1	6582.9
قطاع البنوك	3.84%	0.46%	1379.3	1373.0
قطاع التأمين	-0.22%	-0.68%	780.7	786.0
قطاع الخدمات	0.68%	-1.48%	4732.6	4803.5
قطاع الصناعة				

الرقم القياسي المرجح بالقيمة السوقية للأسهم الحرة حسب الاسواق (2012=1000)

التغير	الأحد		الخميس	
	20/02/2022	17/02/2022		
بداية العام	2.29%	-0.74%	1171.1	1179.9
الرقم القياسي العام	-5.15%	-0.59%	888.3	893.6
السوق الأول				
السوق الثاني				

القيمة السوقية (دينار)

التغير	الأحد	الخميس
بداية العام	-0.01%	-0.77%
القيمة السوقية	15,494,277,549	15,613,985,634