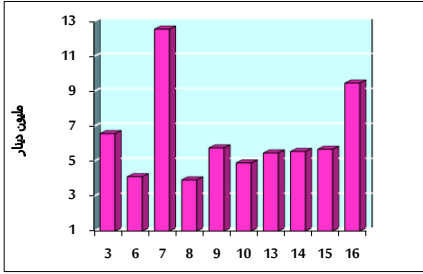


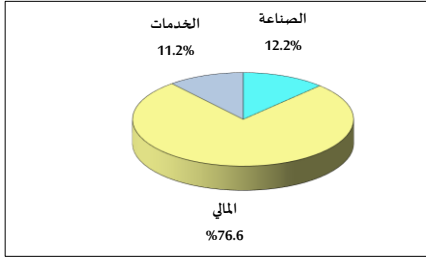
خلاصة البيانات الإحصائية لبورصة عمان

الأربعاء 2022/2/16

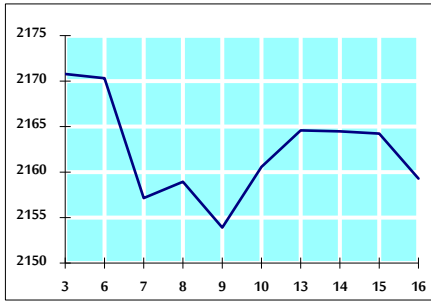
حجم التداول اليومي من 2/3 لغاية 2/16 2022



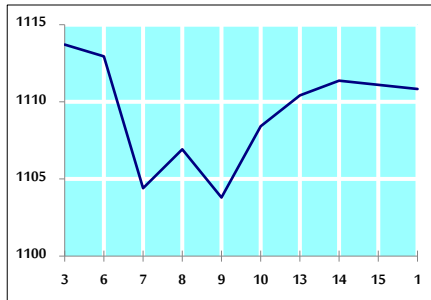
التوزيع القطاعي لحجم التداول ليوم الأربعاء 2022/2/16



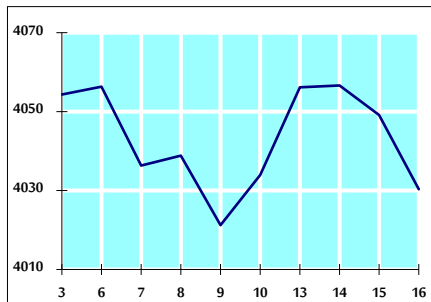
الرقم القياسي العام المرجح للأسهم الحرة من 2/3 لغاية 2/16 2022



الرقم القياسي المرجح للأسهم الحرة ASE20 من 2/3 لغاية 2/16 2022



الرقم القياسي العام المرجح بالقيمة السوقية من 2/3 لغاية 2/16 2022



حجم التداول (دينار)

التغير (%)	التغير	2022	2021	
50.37%	3,173,131	9,473,210	6,300,079	يومي
-9.09%	-7,406,762	74,050,734	81,457,496	تراكمي (2/16-2/1)
-36.76%	-107,911,003	185,636,001	293,547,004	تراكمي (2/16-1/2)

عدد الأسهم المتداولة

التغير (%)	التغير	2022	2021	
-10.97%	-746,045	6,056,234	6,802,279	يومي
-32.82%	-26,065,531	53,362,663	79,428,194	تراكمي (2/16-2/1)
-49.86%	-139,160,767	139,918,656	279,079,423	تراكمي (2/16-1/2)

عدد العقود المنفذة

التغير (%)	التغير	2022	2021	
-12.55%	-393	2,738	3,131	يومي
-12.31%	-4,501	32,061	36,562	تراكمي (2/16-2/1)
-9.49%	-9,649	92,049	101,698	تراكمي (2/16-1/2)

بعض النسب المالية للبورصة (2022/2/16)

القطاع	القيمة السوقية P/E إلى العائد	القيمة السوقية إلى القيمة الدفترية	الأرباح الموزعة إلى القيمة السوقية (%)	معدل الدوران (%)
القطاع المالي	16.911	0.852	4.399	0.120
قطاع الخدمات	-	1.280	2.229	0.051
قطاع الصناعة	28.761	2.170	2.593	0.039
جميع القطاعات	22.378	1.112	3.587	0.097

الرقم القياسي العام لأسعار الأسهم المرجح بالقيمة السوقية للأسهم الحرة (1999=1000)

الرقم القياسي العام	التغير		الأربعاء	الثلاثاء
	اليوم السابق	بداية العام	16/02/2022	15/02/2022
الرقم القياسي العام	-0.23%	1.92%	2159.3	2164.2
القطاع المالي	-0.12%	2.22%	2662.3	2665.6
قطاع الخدمات	-0.20%	1.40%	1345.9	1348.7
قطاع الصناعة	-0.60%	0.79%	3695.0	3717.4

الرقم القياسي لأسعار الأسهم المرجح بالقيمة السوقية للأسهم الحرة ASE20 (2014=1000)

3.39%	-0.02%	1110.8	1111.1
-------	--------	--------	--------

الرقم القياسي لأسعار الأسهم المرجح بالقيمة السوقية (1991=1000)

الرقم القياسي العام	التغير		الأربعاء	الثلاثاء
	اليوم السابق	بداية العام	16/02/2022	15/02/2022
الرقم القياسي العام	-0.46%	0.63%	4030.4	4049.1
قطاع البنوك	-0.54%	-0.48%	6534.9	6570.5
قطاع التأمين	0.30%	4.52%	1388.4	1384.2
قطاع الخدمات	-0.31%	0.57%	786.9	789.3
قطاع الصناعة	-0.44%	2.14%	4801.1	4822.4

الرقم القياسي المرجح بالقيمة السوقية للأسهم الحرة حسب الاسواق (2012=1000)

السوق	التغير		الأربعاء	الثلاثاء
	اليوم السابق	بداية العام	16/02/2022	15/02/2022
السوق الأول	-0.07%	2.83%	1177.4	1178.2
السوق الثاني	-1.23%	-4.04%	898.7	909.9

القيمة السوقية (دينار)

0.41%	-0.44%	15,558,787,123	15,627,396,356
-------	--------	----------------	----------------