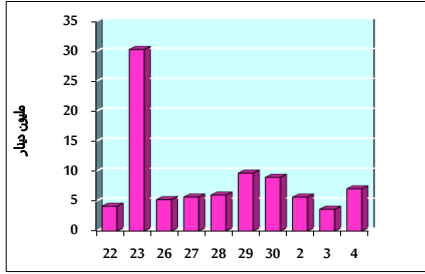


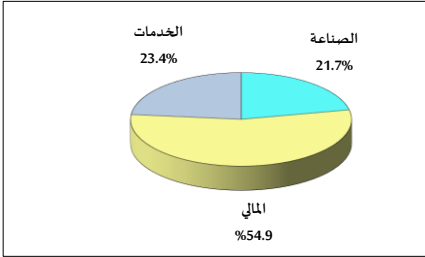
خلاصة البيانات الإحصائية لبورصة عمان

الثلاثاء 2022/1/4

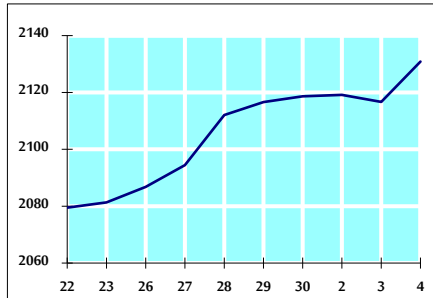
حجم التداول اليومي من 2021/12/22 لغاية 2022/1/4



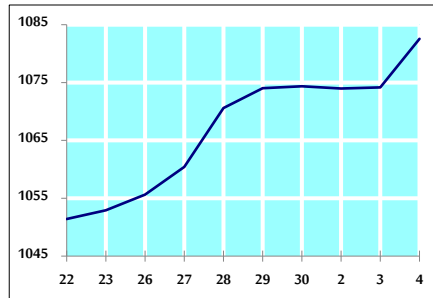
التوزيع القطاعي لحجم التداول ليوم الثلاثاء 2022/1/4



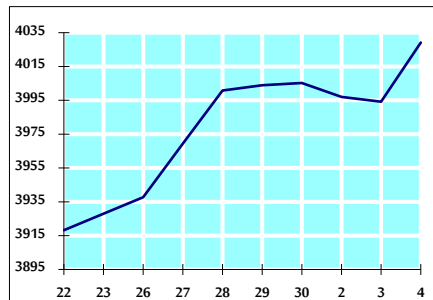
الرقم القياسي العام المرجح بالأسهم الحرة من 2021/12/22 لغاية 2022/1/4



الرقم القياسي العام المرجح بالأسهم الحرة ASE20 من 2021/12/22 لغاية 2022/1/4



الرقم القياسي العام المرجح بالقيمة السوقية من 2021/12/22 لغاية 2022/1/4



حجم التداول (دينار)

التغير (%)	التغير	2022	2021	
-2.30%	-166,023	7,058,844	7,224,867	يومي
-24.57%	-5,333,763	16,377,003	21,710,766	تراكمي (1/4- 1/2)
-24.57%	-5,333,763	16,377,003	21,710,766	تراكمي (1/4-1/2)

عدد الأسهم المتداولة

التغير (%)	التغير	2022	2021	
-42.94%	-3,380,076	4,491,878	7,871,954	يومي
-43.94%	-10,270,864	13,105,902	23,376,766	تراكمي (1/4- 1/2)
-43.94%	-10,270,864	13,105,902	23,376,766	تراكمي (1/4-1/2)

عدد العقود المنفذة

التغير (%)	التغير	2022	2021	
1.55%	49	3,202	3,153	يومي
-5.87%	-498	7,981	8,479	تراكمي (1/4- 1/2)
-5.87%	-498	7,981	8,479	تراكمي (1/4-1/2)

بعض النسب المالية للبورصة (2022/1/4)

القطاع	القيمة السوقية P/E إلى العائد	القيمة السوقية إلى القيمة الدفترية	الأرباح الموزعة إلى القيمة السوقية (%)	معدل دوران
القطاع المالي	35.037	0.870	3.270	0.067
قطاع الخدمات	-	1.277	2.241	0.071
قطاع الصناعة	28.426	2.131	2.635	0.101
جميع القطاعات	37.223	1.120	2.942	0.072

الرقم القياسي العام لأسعار الأسهم المرجح بالقيمة السوقية للأسهم الحرة (1000=1999)

التغير	الثلاثاء		الرقم القياسي العام
	04/01/2022	03/01/2022	
بداية العام	0.58%	0.67%	2130.9
اليوم السابق	0.60%	0.68%	2620.1
القطاع المالي	0.59%	0.52%	1335.3
قطاع الخدمات	0.42%	0.75%	3681.3
قطاع الصناعة			3654.0

الرقم القياسي العام لأسعار الأسهم المرجح بالقيمة السوقية للأسهم الحرة ASE20 (2014=1000)

0.76%	0.78%	1082.6	1074.2
-------	-------	--------	--------

الرقم القياسي العام لأسعار الأسهم المرجح بالقيمة السوقية (1000=1991)

التغير	الثلاثاء		الرقم القياسي العام
	04/01/2022	03/01/2022	
بداية العام	0.60%	0.88%	4029.1
اليوم السابق	0.56%	1.26%	6602.9
قطاع البنوك	1.78%	0.47%	1352.0
قطاع التأمين	1.14%	0.61%	791.3
قطاع الخدمات	0.35%	0.39%	4716.9
قطاع الصناعة			4698.6

الرقم القياسي العام المرجح بالقيمة السوقية للأسهم الحرة حسب الاسواق (1000=2012)

التغير	الثلاثاء		الرقم القياسي العام
	04/01/2022	03/01/2022	
بداية العام	0.69%	0.73%	1152.8
اليوم السابق	0.35%	0.49%	939.8
السوق الأول			1144.4
السوق الثاني			935.2

القيمة السوقية (دينار)

0.41%	0.83%	15,559,555,675	15,432,136,009
-------	-------	----------------	----------------