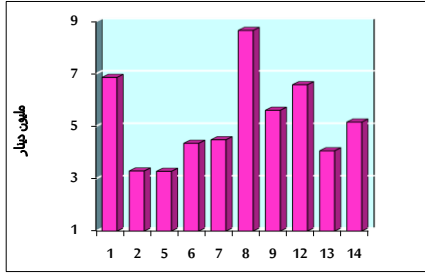


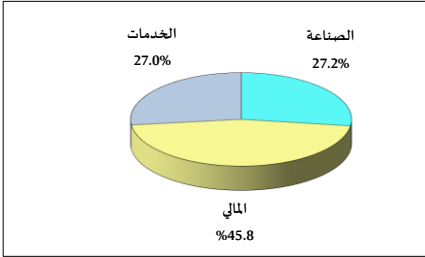
خلاصة البيانات الاحصائية لبورصة عمان

الثلاثاء 2021/12/14

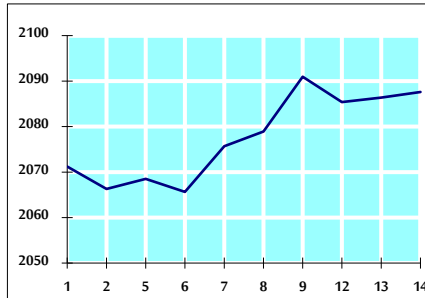
حجم التداول اليومي من 12/1 لغاية 12/14 2021/12/14



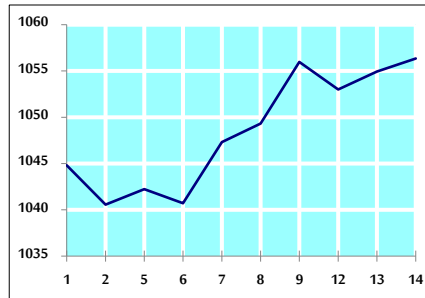
التوزيع القطاعي لحجم التداول ليوم الثلاثاء 2021/12/14



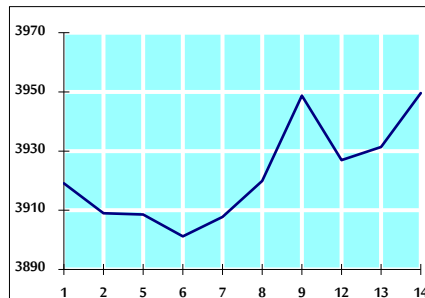
الرقم القياسي العام المرجح بالأسهم الحرة من 12/1 لغاية 12/14 2021/12/14



الرقم القياسي المرجح بالأسهم الحرة ASE20 من 12/1 لغاية 12/14 2021/12/14



الرقم القياسي العام المرجح بالقيمة السوقية من 12/1 لغاية 12/14 2021/12/14



حجم التداول (دينار)

التغير (%)	التغير	2021	2020	
-52.66%	-5,740,932	5,160,762	10,901,694	يومي
-34.19%	-27,193,176	52,352,027	79,545,203	تراكمي (12/14- 12/1)
96.09%	910,136,631	1,857,304,169	947,167,538	تراكمي (12/14-1/3)

عدد الأسهم المتداولة

التغير (%)	التغير	2021	2020	
-28.08%	-2,334,752	5,980,170	8,314,922	يومي
-38.70%	-29,077,739	46,060,034	75,137,773	تراكمي (12/14- 12/1)
39.67%	416,397,186	1,465,928,782	1,049,531,596	تراكمي (12/14-1/3)

عدد العقود المنفذة

التغير (%)	التغير	2021	2020	
6.56%	170	2,761	2,591	يومي
28.60%	6,696	30,106	23,410	تراكمي (12/14- 12/1)
99.70%	391,279	783,752	392,473	تراكمي (12/14-1/3)

بعض النسب المالية للبورصة (2021/12/14)

القطاع	القيمة السوقية P/E إلى العائد	القيمة السوقية إلى القيمة الدفترية	الأرباح الموزعة إلى القيمة السوقية (%)	معدل الدوران (%)
القطاع المالي	34.111	0.847	3.359	0.049
قطاع الخدمات	-	1.272	2.247	0.099
قطاع الصناعة	27.929	2.093	2.676	0.360
جميع القطاعات	36.801	1.098	3.025	0.095

الرقم القياسي العام لاسعار الاسهم المرجح بالقيمة السوقية للأسهم الحرة (1000=1999)

الرقم القياسي العام	التغير		الثلاثاء	الاثنين
	بداية العام	اليوم السابق	14/12/2021	13/12/2021
25.97%	0.06%	2087.6	2086.4	الرقم القياسي العام
17.23%	-0.03%	2545.8	2546.5	القطاع المالي
16.06%	-0.10%	1332.4	1333.8	قطاع الخدمات
71.48%	0.53%	3634.8	3615.5	قطاع الصناعة

الرقم القياسي لاسعار الاسهم المرجح بالقيمة السوقية للأسهم الحرة ASE20 (2014=1000)

التغير	التغير	الثلاثاء	الاثنين
30.98%	0.13%	1056.3	1054.9

الرقم القياسي لاسعار الاسهم المرجح بالقيمة السوقية (1000=1991)

الرقم القياسي العام	التغير		الثلاثاء	الاثنين
	بداية العام	اليوم السابق	14/12/2021	13/12/2021
29.51%	0.46%	3949.6	3931.4	الرقم القياسي العام
18.26%	0.56%	6398.5	6363.1	قطاع البنوك
3.60%	0.54%	1356.3	1349.0	قطاع التأمين
12.39%	-0.77%	791.5	797.6	قطاع الخدمات
65.53%	0.82%	4664.7	4626.7	قطاع الصناعة

الرقم القياسي المرجح بالقيمة السوقية للأسهم الحرة حسب الاسواق (1000=2012)

السوق الأول	التغير		الثلاثاء	الاثنين
	بداية العام	اليوم السابق	14/12/2021	13/12/2021
29.72%	0.13%	1126.5	1125.0	السوق الأول
7.19%	-0.69%	934.0	940.6	السوق الثاني

القيمة السوقية (دينار)

التغير	التغير	2021	2020
18.52%	0.43%	15,297,884,496	15,232,216,625