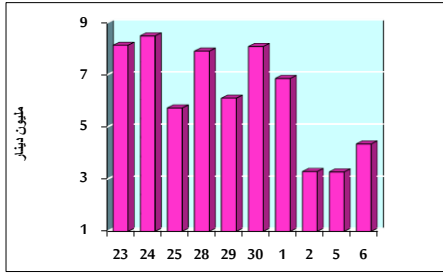


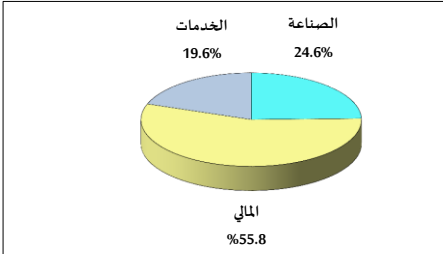
خلاصة البيانات الإحصائية لبورصة عمان

الإثنين 2021/12/6

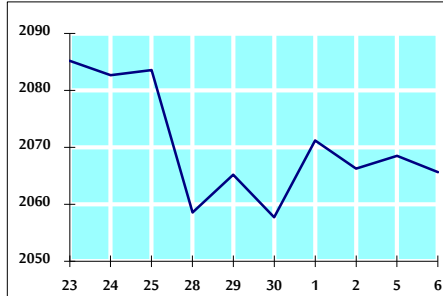
حجم التداول اليومي من 11/23 لغاية 2021/12/6



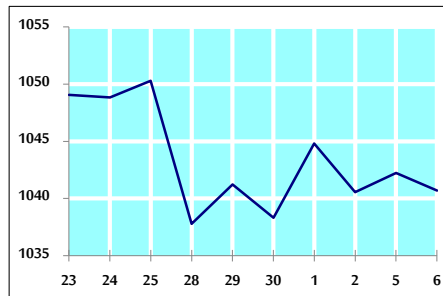
التوزيع القطاعي لحجم التداول ليوم الإثنين 2021/12/6



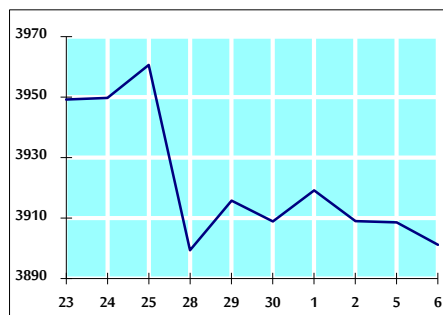
الرقم القياسي العام المرجح للأسهم الحرة من 11/23 لغاية 2021/12/6



الرقم القياسي المرجح للأسهم الحرة من ASE20 لغاية 2021/12/6



الرقم القياسي العام المرجح بالقيمة السوقية من 11/23 لغاية 2021/12/6



حجم التداول (دينار)

التغير (%)	التغير	2021	2020	
-46.36%	-3,760,555	4,350,854	8,111,409	يومي
-31.96%	-8,356,097	17,788,598	26,144,695	تراكمي (12/6- 12/1)
103.94%	928,973,710	1,822,740,740	893,767,030	تراكمي (12/6-1/3)

عدد الأسهم المتداولة

التغير (%)	التغير	2021	2020	
-50.63%	-4,053,059	3,952,947	8,006,006	يومي
-48.21%	-14,314,949	15,378,361	29,693,310	تراكمي (12/6- 12/1)
42.94%	431,159,976	1,435,247,109	1,004,087,133	تراكمي (12/6-1/3)

عدد العقود المنفذة

التغير (%)	التغير	2021	2020	
31.31%	724	3,036	2,312	يومي
22.60%	2,189	11,873	9,684	تراكمي (12/6- 12/1)
102.12%	386,772	765,519	378,747	تراكمي (12/6-1/3)

بعض النسب المالية للبورصة (2021/12/6)

القطاع	القيمة السوقية P/E إلى العائد	القيمة السوقية إلى القيمة الدفترية	الأرباح الموزعة إلى القيمة السوقية (%)	معدل الدوران (%)
القطاع المالي	33.690	0.836	3.401	0.050
قطاع الخدمات	-	1.268	2.253	0.060
قطاع الصناعة	27.587	2.067	2.709	0.144
جميع القطاعات	36.350	1.085	3.062	0.063

الرقم القياسي العام لأسعار الأسهم المرجح بالقيمة السوقية للأسهم الحرة (1999=1000)

الرقم القياسي العام	التغير		الإثنين		الأحد
	بداية العام	اليوم السابق	06/12/2021	05/12/2021	
الرقم القياسي العام	24.65%	-0.14%	2065.6	2068.5	
القطاع المالي	16.12%	-0.17%	2521.8	2526.2	
قطاع الخدمات	15.22%	-0.11%	1322.7	1324.1	
قطاع الصناعة	69.41%	0.01%	3591.1	3590.8	

الرقم القياسي لأسعار الأسهم المرجح بالقيمة السوقية للأسهم الحرة ASE20 (2014=1000)

التغير	الإثنين	الأحد	
29.04%	-0.15%	1040.7	1042.2

الرقم القياسي لأسعار الأسهم المرجح بالقيمة السوقية (1991=1000)

الرقم القياسي العام	التغير		الإثنين		الأحد
	بداية العام	اليوم السابق	06/12/2021	05/12/2021	
الرقم القياسي العام	27.93%	-0.19%	3901.2	3908.6	
قطاع البنوك	16.44%	-0.37%	6300.1	6323.7	
قطاع التأمين	4.10%	0.12%	1362.8	1361.2	
قطاع الخدمات	12.70%	0.10%	793.6	792.9	
قطاع الصناعة	63.14%	-0.03%	4597.3	4598.7	

الرقم القياسي المرجح بالقيمة السوقية للأسهم الحرة حسب الاسواق (2012=1000)

السوق الأول	التغير		الإثنين	
	بداية العام	اليوم السابق	06/12/2021	05/12/2021
السوق الأول	28.15%	-0.14%	1112.8	1114.3
السوق الثاني	7.51%	-0.10%	936.8	937.7

القيمة السوقية (دينار)

التغير	الإثنين	الأحد	
17.24%	-0.17%	15,132,626,892	15,159,109,919