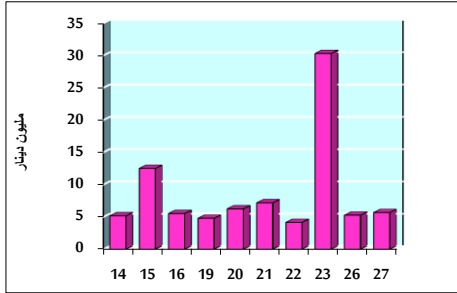


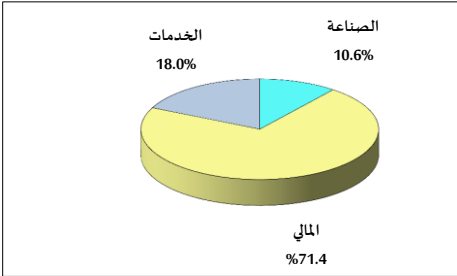
خلاصة البيانات الإحصائية لبورصة عمان

الإثنين 2021/12/27

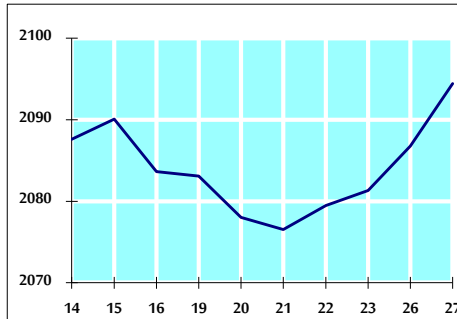
حجم التداول اليومي من 12/14 لغاية 12/27 2021



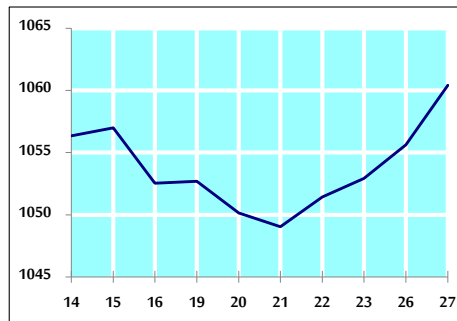
التوزيع القطاعي لحجم التداول ليوم الإثنين 2021/12/27



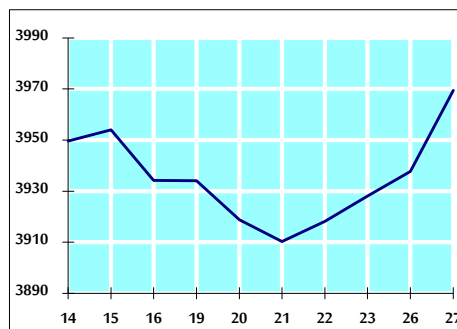
الرقم القياسي العام المرجح للأسهم الحرة من 12/14 لغاية 12/27 2021



الرقم القياسي العام المرجح للأسهم الحرة ASE20 من 12/14 لغاية 12/27 2021



الرقم القياسي العام المرجح بالقيمة السوقية من 12/14 لغاية 12/27 2021



حجم التداول (دينار)

التغير (%)	التغير	2021	2020	
-0.86%	-49,353	5,675,904	5,725,257	يومي
1.26%	1,667,188	133,983,747	132,316,559	تراكمي (12/27- 12/1)
93.91%	938,996,995	1,938,935,889	999,938,894	تراكمي (12/27-1/3)

عدد الأسهم المتداولة

التغير (%)	التغير	2021	2020	
-22.57%	-1,293,577	4,438,864	5,732,441	يومي
-22.61%	-28,655,522	98,069,793	126,725,315	تراكمي (12/27- 12/1)
37.85%	416,819,403	1,517,938,541	1,101,119,138	تراكمي (12/27-1/3)

عدد العقود المنفذة

التغير (%)	التغير	2021	2020	
8.07%	177	2,371	2,194	يومي
35.68%	14,498	55,131	40,633	تراكمي (12/27- 12/1)
97.41%	399,081	808,777	409,696	تراكمي (12/27-1/3)

بعض النسب المالية للبورصة (2021/12/27)

القطاع	القيمة السوقية P/E إلى العائد	القيمة السوقية إلى القيمة الدفترية	الأرباح الموزعة إلى القيمة السوقية (%)	معدل الدوران (%)
القطاع المالي	34.383	0.853	3.332	0.078
قطاع الخدمات	-	1.263	2.262	0.052
قطاع الصناعة	28.018	2.100	2.667	0.059
جميع القطاعات	36.985	1.104	3.010	0.071

الرقم القياسي العام لاسعار الاسهم المرجح بالقيمة السوقية للأسهم الحرة (1999=1000)

القطاع	التغير	الإثنين		الرقم القياسي العام
		27/12/2021	26/12/2021	
القطاع المالي	0.37%	2094.4	2086.8	26.38%
القطاع المالي	0.64%	2571.9	2555.6	18.43%
قطاع الخدمات	-0.27%	1318.3	1321.8	14.83%
قطاع الصناعة	0.05%	3622.7	3620.7	70.90%

الرقم القياسي لاسعار الاسهم المرجح بالقيمة السوقية للأسهم الحرة ASE20 (2014=1000)

التغير	الإثنين	الأحد
0.45%	1060.4	1055.6

الرقم القياسي لاسعار الاسهم المرجح بالقيمة السوقية (1991=1000)

القطاع	التغير	الإثنين		الرقم القياسي العام
		27/12/2021	26/12/2021	
القطاع المالي	0.80%	3969.4	3937.7	30.16%
قطاع البنوك	1.27%	6469.0	6387.9	19.56%
قطاع التأمين	-0.16%	1322.6	1324.8	1.03%
قطاع الخدمات	0.59%	788.4	783.7	11.94%
قطاع الصناعة	0.22%	4668.7	4658.6	65.67%

الرقم القياسي المرجح بالقيمة السوقية للأسهم الحرة حسب الاسواق (2012=1000)

السوق	التغير	الإثنين	
		27/12/2021	26/12/2021
السوق الأول	0.42%	1130.5	1125.8
السوق الثاني	-0.16%	933.5	935.0

القيمة السوقية (دينار)

التغير	الإثنين	الأحد
0.73%	15,364,675,773	15,252,801,301