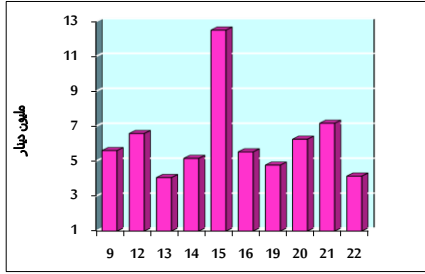


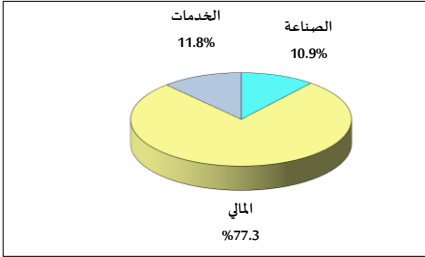
خلاصة البيانات الإحصائية لبورصة عمان

الأربعاء 2021/12/22

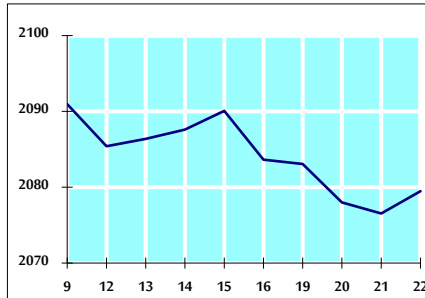
حجم التداول اليومي من 12/9 لغاية 12/22 2021/12/22



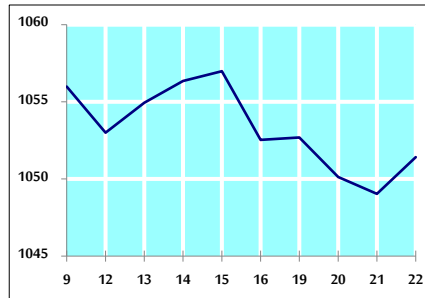
التوزيع القطاعي لحجم التداول ليوم الأربعاء 2021/12/22



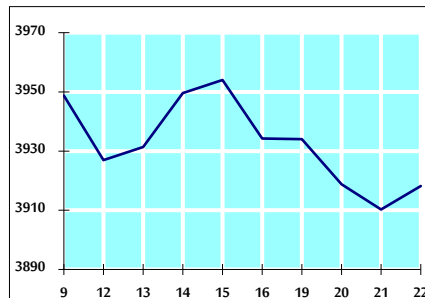
الرقم القياسي العام المرجح بالأسهم الحرة من 12/9 لغاية 12/22 2021/12/22



الرقم القياسي المرجح بالأسهم الحرة ASE20 من 12/9 لغاية 12/22 2021/12/22



الرقم القياسي العام المرجح بالقيمة السوقية من 12/9 لغاية 12/22 2021/12/22



حجم التداول (دينار)

التغير (%)	التغير	2021	2020	
-33.25%	-2,066,088	4,147,246	6,213,334	يومي
-15.05%	-16,425,992	92,746,831	109,172,823	تراكمي (12/22- 12/1)
94.28%	920,903,815	1,897,698,973	976,795,158	تراكمي (12/22-1/3)

عدد الأسهم المتداولة

التغير (%)	التغير	2021	2020	
-47.14%	-3,073,764	3,446,928	6,520,692	يومي
-24.22%	-25,245,196	78,983,439	104,228,635	تراكمي (12/22- 12/1)
38.96%	420,229,729	1,498,852,187	1,078,622,458	تراكمي (12/22-1/3)

عدد العقود المنفذة

التغير (%)	التغير	2021	2020	
36.95%	705	2,613	1,908	يومي
37.32%	12,889	47,429	34,540	تراكمي (12/22- 12/1)
98.48%	397,472	801,075	403,603	تراكمي (12/22-1/3)

بعض النسب المالية للبورصة (2021/12/22)

القطاع	القيمة السوقية P/E إلى العائد	القيمة السوقية إلى القيمة الدفترية	الأرباح الموزعة إلى القيمة السوقية (%)	معدل الدوران (%)
القطاع المالي	33.882	0.841	3.381	0.059
قطاع الخدمات	-	1.264	2.261	0.035
قطاع الصناعة	27.672	2.074	2.700	0.067
جميع القطاعات	36.508	1.089	3.049	0.055

الرقم القياسي العام لأسعار الأسهم المرجح بالقيمة السوقية للأسهم الحرة (1000=1999)

التغير	الأربعاء		الثلاثاء		الرقم القياسي العام
	اليوم السابق	22/12/2021	21/12/2021	بداية العام	
25.48%	0.14%	2079.5	2076.5	2076.5	الرقم القياسي العام
17.14%	0.15%	2543.8	2539.9	2539.9	القطاع المالي
15.32%	-0.17%	1323.9	1326.3	1326.3	قطاع الخدمات
70.06%	0.43%	3604.9	3589.3	3589.3	قطاع الصناعة

الرقم القياسي لأسعار الأسهم المرجح بالقيمة السوقية للأسهم الحرة ASE20 (1000=2014)

التغير	اليوم السابق	22/12/2021	21/12/2021
30.37%	0.23%	1051.4	1049.0

الرقم القياسي لأسعار الأسهم المرجح بالقيمة السوقية (1000=1991)

التغير	الأربعاء		الثلاثاء		الرقم القياسي العام
	اليوم السابق	22/12/2021	21/12/2021	بداية العام	
28.48%	0.20%	3918.2	3910.3	3910.3	الرقم القياسي العام
17.43%	0.15%	6354.0	6344.7	6344.7	قطاع البنوك
1.43%	-1.62%	1327.9	1349.8	1349.8	قطاع التأمين
11.67%	-0.43%	786.4	789.8	789.8	قطاع الخدمات
63.95%	0.61%	4620.0	4592.1	4592.1	قطاع الصناعة

الرقم القياسي المرجح بالقيمة السوقية للأسهم الحرة حسب الاسواق (1000=2012)

التغير	الأربعاء		الثلاثاء		الرقم القياسي العام
	اليوم السابق	22/12/2021	21/12/2021	بداية العام	
29.09%	0.16%	1121.0	1119.2	1119.2	السوق الأول
7.44%	0.01%	936.2	936.2	936.2	السوق الثاني

القيمة السوقية (دينار)

التغير (%)	التغير	2021	2020
17.65%	0.17%	15,186,208,296	15,160,271,319