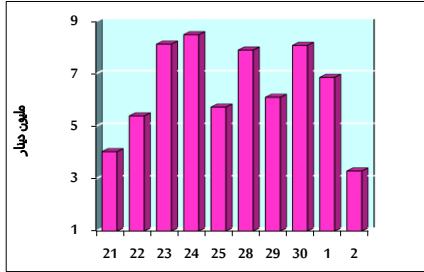


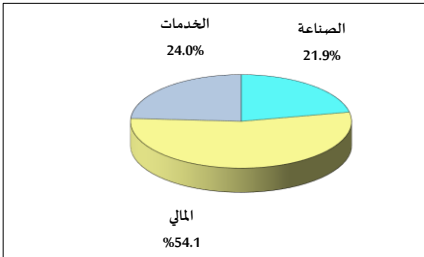
خلاصة البيانات الإحصائية لبورصة عمان

الخميس 2021/12/2

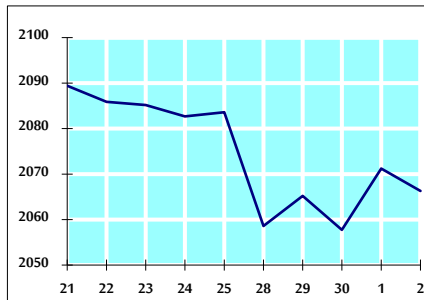
حجم التداول اليومي من 11/21 لغاية 2021/12/2



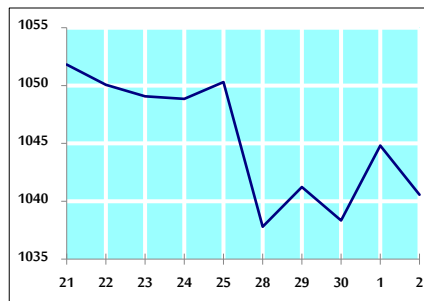
التوزيع القطاعي لحجم التداول ليوم الخميس 2021/12/2



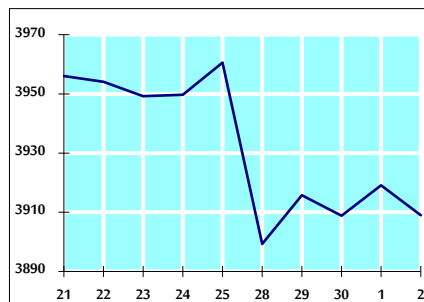
الرقم القياسي العام المرجح بالأسهم الحرة من 11/21 لغاية 2021/12/2



الرقم القياسي المرجح بالأسهم الحرة ASE20 من 11/21 لغاية 2021/12/2



الرقم القياسي العام المرجح بالقيمة السوقية من 11/21 لغاية 2021/12/2



حجم التداول (دينار)

التغير (%)	التغير	2021	2020	
-55.34%	-4,081,813	3,293,540	7,375,353	يومي
-24.26%	-3,252,979	10,157,106	13,410,085	تراكمي (12/2-12/1)
106.02%	934,076,828	1,815,109,248	881,032,420	تراكمي (12/2-1/3)

عدد الأسهم المتداولة

التغير (%)	التغير	2021	2020	
-67.07%	-5,763,728	2,830,066	8,593,794	يومي
-45.93%	-7,119,370	8,381,589	15,500,959	تراكمي (12/2-12/1)
44.28%	438,355,555	1,428,250,337	989,894,782	تراكمي (12/2-1/3)

عدد العقود المنفذة

التغير (%)	التغير	2021	2020	
27.47%	617	2,863	2,246	يومي
21.11%	1,052	6,035	4,983	تراكمي (12/2-12/1)
103.10%	385,635	759,681	374,046	تراكمي (12/2-1/3)

بعض النسب المالية للبورصة (2021/12/2)

القطاع	القيمة السوقية P/E إلى العائد	القيمة السوقية إلى القيمة الدفترية	الأرباح الموزعة إلى القيمة السوقية (%)	معدل دوران
القطاع المالي	33.756	0.838	3.394	0.040
قطاع الخدمات	-	1.268	2.254	0.047
قطاع الصناعة	27.661	2.073	2.701	0.071
جميع القطاعات	36.423	1.087	3.056	0.045

الرقم القياسي العام لأسعار الأسهم المرجح بالقيمة السوقية للأسهم الحرة (1999=1000)

الرقم القياسي العام	التغير		الخميس 02/12/2021	الأربعاء 01/12/2021
	بداية العام	اليوم السابق		
24.68%	-0.24%	2066.3	2071.2	الرقم القياسي العام
15.97%	-0.18%	2518.5	2523.1	القطاع المالي
15.51%	-0.07%	1326.0	1326.9	قطاع الخدمات
69.76%	-0.60%	3598.5	3620.1	قطاع الصناعة

الرقم القياسي لأسعار الأسهم المرجح بالقيمة السوقية للأسهم الحرة ASE20 (2014=1000)

التغير	التغير	2021	2020
29.02%	-0.41%	1040.6	1044.8

الرقم القياسي لأسعار الأسهم المرجح بالقيمة السوقية (1991=1000)

الرقم القياسي العام	التغير		الخميس 02/12/2021	الأربعاء 01/12/2021
	بداية العام	اليوم السابق		
28.18%	-0.26%	3909.0	3919.1	الرقم القياسي العام
16.75%	-0.26%	6317.2	6333.7	قطاع البنوك
3.94%	1.07%	1360.8	1346.4	قطاع التأمين
12.31%	0.08%	791.0	790.3	قطاع الخدمات
63.67%	-0.47%	4612.3	4634.2	قطاع الصناعة

الرقم القياسي المرجح بالقيمة السوقية للأسهم الحرة حسب الاسواق (2012=1000)

السوق الأول	التغير		الخميس 02/12/2021	الأربعاء 01/12/2021
	بداية العام	اليوم السابق		
28.16%	-0.29%	1112.9	1116.2	السوق الأول
7.31%	0.17%	935.1	933.5	السوق الثاني

القيمة السوقية (دينار)

التغير	التغير	2021	2020
17.45%	-0.24%	15,160,329,434	15,197,201,663