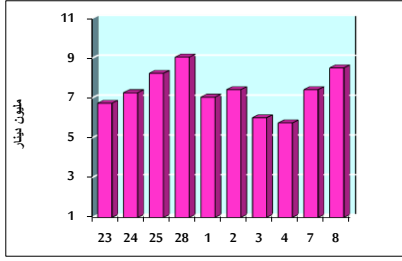


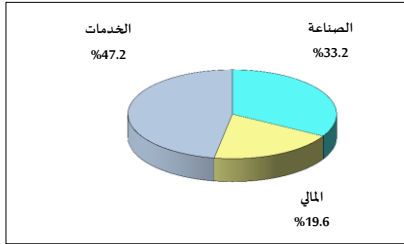
خلاصة البيانات الاحصائية لبورصة عمان

الإثنين 2021/3/8

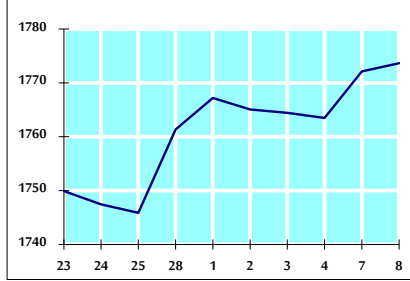
حجم التداول اليومي من 2/23 لغاية 2021/3/8



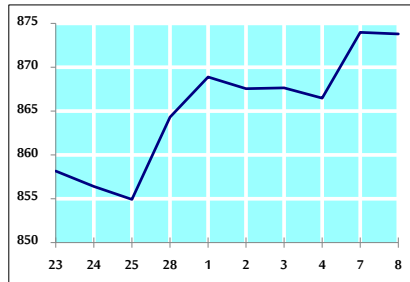
التوزيع القطاعي لحجم التداول ليوم الإثنين 2021/3/8



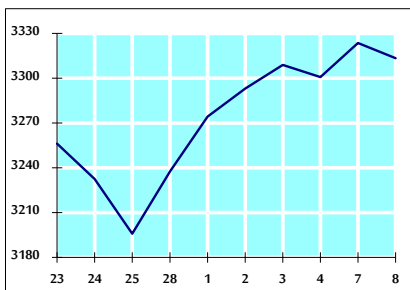
الرقم القياسي العام المرجح بالأشهر الحرة من 2/23 لغاية 2021/3/8



الرقم القياسي المرجح بالأشهر الحرة ASE20 من 2/23 لغاية 2021/3/8



الرقم القياسي العام المرجح بالقيمة السوقية من 2/23 لغاية 2021/3/8



حجم التداول (دينار)

التغير (%)	التغير	2021	2020	
29.63%	1,945,343	8,511,250	6,565,907	يومي
29.72%	9,654,873	42,143,760	32,488,887	تراكمي (3/8-3/1)
50.36%	130,829,363	390,638,638	259,809,275	تراكمي (3/8-1/3)

عدد الأسهم المتداولة

التغير (%)	التغير	2021	2020	
15.77%	915,727	6,720,727	5,805,000	يومي
24.17%	7,342,040	37,724,345	30,382,305	تراكمي (3/8-3/1)
52.86%	126,502,092	365,803,122	239,301,030	تراكمي (3/8-1/3)

عدد العقود المنفذة

التغير (%)	التغير	2021	2020	
45.44%	1,091	3,492	2,401	يومي
35.76%	4,534	17,213	12,679	تراكمي (3/8-3/1)
38.03%	38,816	140,873	102,057	تراكمي (3/8-1/3)

بعض النسب المالية للبورصة (2021/3/8)

القطاع	القيمة السوقية P/E إلى العائد	القيمة السوقية إلى القيمة الدفترية	الأرباح الموزعة إلى القيمة السوقية (%)	معدل الدوران
القطاع المالي	21.345	0.743	2.329	0.046
قطاع الخدمات	12.364	1.079	4.883	0.192
قطاع الصناعة	20.672	1.640	3.033	0.284
جميع القطاعات	18.737	0.913	3.027	0.106

الرقم القياسي العام لاسعار الاسهم المرجح بالقيمة السوقية للاسهم الحرة (1000=1999)

القطاع	التغير		الإثنين	الأحد	
	بداية العام	اليوم السابق	08/03/2021	07/03/2021	
الرقم القياسي العام	7.03%	0.09%	1773.7	1772.1	
القطاع المالي	2.84%	-0.20%	2233.3	2237.9	
قطاع الخدمات	6.29%	1.68%	1220.2	1200.1	
قطاع الصناعة	24.13%	-1.41%	2631.3	2668.9	

الرقم القياسي لاسعار الاسهم المرجح بالقيمة السوقية للاسهم الحرة ASE20 (1000=2014)

التغير	التغير	الإثنين	الأحد
8.35%	-0.02%	873.8	874.0

الرقم القياسي لاسعار الاسهم المرجح بالقيمة السوقية (1000=1991)

القطاع	التغير		الإثنين	الأحد	
	بداية العام	اليوم السابق	08/03/2021	07/03/2021	
الرقم القياسي العام	8.65%	-0.31%	3313.4	3323.5	
قطاع البنوك	1.22%	0.16%	5476.8	5467.9	
قطاع التأمين	-2.53%	0.32%	1276.1	1272.0	
قطاع الخدمات	0.76%	-0.16%	709.6	710.8	
قطاع الصناعة	29.98%	-1.17%	3663.0	3706.2	

الرقم القياسي المرجح بالقيمة السوقية للاسهم الحرة حسب الاسواق (1000=2012)

القطاع	التغير		الإثنين	الأحد	
	بداية العام	اليوم السابق	08/03/2021	07/03/2021	
السوق الأول	7.78%	0.03%	936.0	935.7	
السوق الثاني	3.98%	0.38%	906.0	902.6	

القيمة السوقية (دينار)

التغير	التغير	الإثنين	الأحد
7.43%	-0.25%	13,867,312,623	13,902,677,167