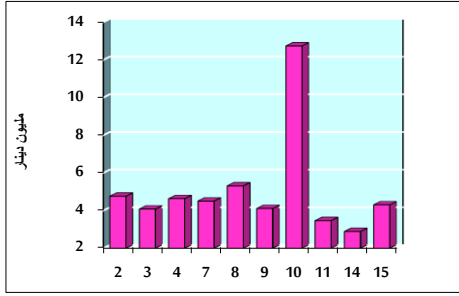


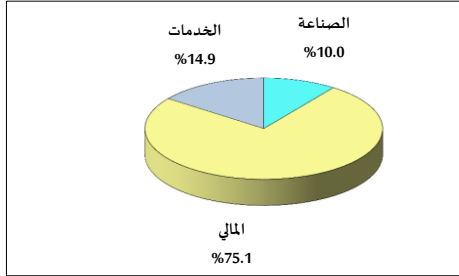
خلاصة البيانات الاحصائية لبورصة عمان

الإثنين 2020/6/15

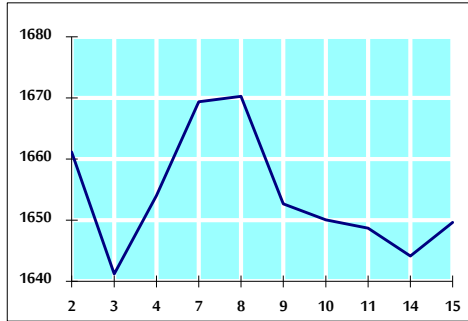
حجم التداول اليومي من 6/2 لغاية 6/15 2020



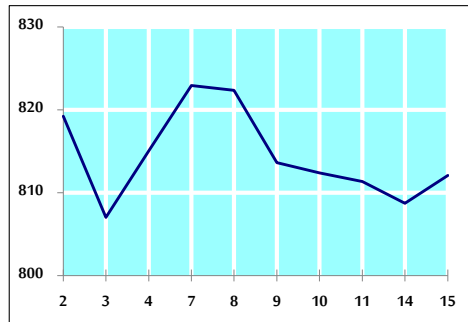
التوزيع القطاعي لحجم التداول ليوم الإثنين 2020/6/15



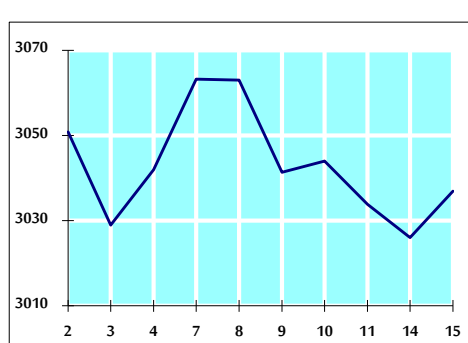
الرقم القياسي العام المرجح للأسهم الحرة من 6/2 لغاية 6/15 2020



الرقم القياسي العام المرجح للأسهم الحرة ASE20 من 6/2 لغاية 6/15 2020



الرقم القياسي العام المرجح بالقيمة السوقية من 6/2 لغاية 6/15 2020



حجم التداول (دينار)

التغير (%)	التغير	2020	2019	
-9.62%	-457,718	4,300,740	4,758,458	يومي
7.35%	3,719,531	54,310,929	50,591,398	تراكمي (6/15-6/1)
-40.47%	-251,532,834	369,943,398	621,476,232	تراكمي (6/15-1/2)

عدد الاسهم المتداولة

التغير (%)	التغير	2020	2019	
-18.77%	-860,328	3,721,996	4,582,324	يومي
19.60%	10,353,805	63,177,169	52,823,364	تراكمي (6/15-6/1)
-28.73%	-142,014,453	352,239,383	494,253,836	تراكمي (6/15-1/2)

عدد العقود المنفذة

التغير (%)	التغير	2020	2019	
-57.38%	-1,625	1,207	2,832	يومي
-24.30%	-6,325	19,705	26,030	تراكمي (6/15-6/1)
-36.11%	-81,444	144,129	225,573	تراكمي (6/15-1/2)

بعض النسب المالية للبورصة (2020/6/15)

القطاع	القيمة السوقية P/E إلى العائد	القيمة السوقية إلى القيمة الدفترية	الأرباح الموزعة إلى القيمة السوقية (%)	معدل الدوران (%)
القطاع المالي	9.584	0.785	0.171	0.055
قطاع الخدمات	12.859	1.000	4.686	0.038
قطاع الصناعة	15.549	1.280	0.623	0.092
جميع القطاعات	10.131	0.900	0.971	0.056

الرقم القياسي العام لأسعار الاسهم المرجح بالقيمة السوقية للأسهم الحرة (1000=1999)

الرقم القياسي العام	التغير		الإثنين 15/06/2020	الأحد 14/06/2020
	اليوم السابق	بداية العام		
الرقم القياسي العام	0.33%	-9.12%	1649.6	1644.2
القطاع المالي	0.51%	-11.60%	2165.8	2154.7
قطاع الخدمات	0.00%	-6.25%	1212.2	1212.2
قطاع الصناعة	0.07%	-1.76%	1824.2	1822.9

الرقم القياسي العام لأسعار الاسهم المرجح بالقيمة السوقية للأسهم الحرة ASE20 (1000=2014)

التغير	اليوم السابق	15/06/2020	14/06/2020
-8.86%	0.42%	812.1	808.7

الرقم القياسي العام لأسعار الاسهم المرجح بالقيمة السوقية (1000=1991)

الرقم القياسي العام	التغير		الإثنين 15/06/2020	الأحد 14/06/2020
	اليوم السابق	بداية العام		
الرقم القياسي العام	0.36%	-13.57%	3036.9	3026.0
قطاع البنوك	0.73%	-17.91%	5824.6	5782.6
قطاع التأمين	-0.22%	3.99%	1333.7	1336.7
قطاع الخدمات	-0.28%	-7.85%	677.9	679.8
قطاع الصناعة	0.02%	-7.70%	2411.8	2411.4

الرقم القياسي العام المرجح بالقيمة السوقية للأسهم الحرة حسب الأسواق (1000=2012)

السوق	التغير		الإثنين 15/06/2020	الأحد 14/06/2020
	اليوم السابق	بداية العام		
السوق الأول	0.38%	-8.47%	874.8	871.5
السوق الثاني	0.07%	-8.80%	762.5	761.9

القيمة السوقية (دينار)

التغير	اليوم السابق	12,937,331,151	12,894,359,389
-13.26%	0.33%		