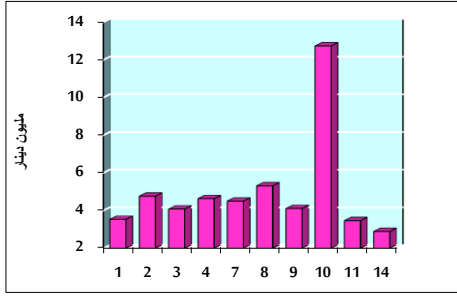


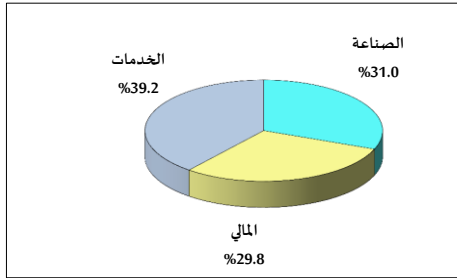
خلاصة البيانات الإحصائية لبورصة عمان

الأحد 2020/6/14

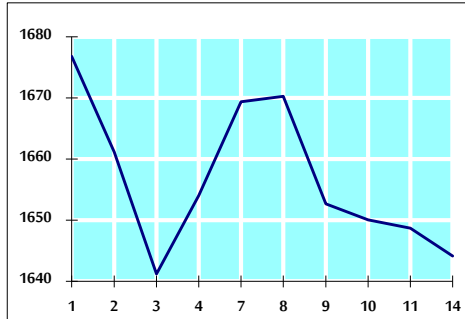
حجم التداول اليومي من 6/1 لغاية 6/14 2020/6/14



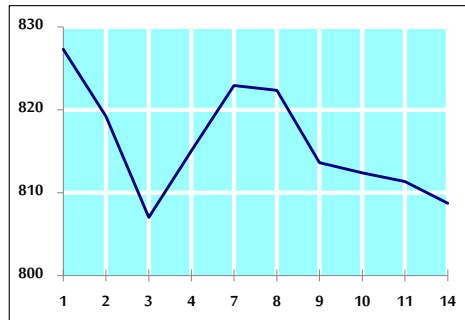
التوزيع القطاعي لحجم التداول ليوم الأحد 2020/6/14



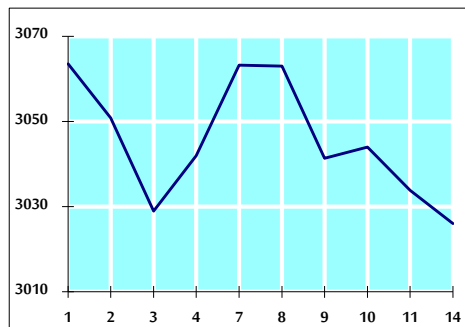
الرقم القياسي العام المرجح للأسهم الحرة من 6/1 لغاية 6/14 2020/6/14



الرقم القياسي العام المرجح للأسهم الحرة ASE20 من 6/1 لغاية 6/14 2020/6/14



الرقم القياسي العام المرجح بالقيمة السوقية من 6/1 لغاية 6/14 2020/6/14



حجم التداول (دينار)

التغير (%)	التغير	2020	2019	
-54.15%	-3,408,920	2,886,479	6,295,399	يومي
9.11%	4,177,249	50,010,189	45,832,940	تراكمي (6/14-6/1)
-40.71%	-251,075,116	365,642,658	616,717,774	تراكمي (6/14-1/2)

عدد الاسهم المتداولة

التغير (%)	التغير	2020	2019	
-49.26%	-3,597,643	3,705,091	7,302,734	يومي
23.25%	11,214,133	59,455,173	48,241,040	تراكمي (6/14-6/1)
-28.83%	-141,154,125	348,517,387	489,671,512	تراكمي (6/14-1/2)

عدد العقود المنفذة

التغير (%)	التغير	2020	2019	
-65.72%	-2,124	1,108	3,232	يومي
-20.26%	-4,700	18,498	23,198	تراكمي (6/14-6/1)
-35.83%	-79,819	142,922	222,741	تراكمي (6/14-1/2)

بعض النسب المالية للبورصة (2020/6/14)

القطاع	القيمة السوقية P/E إلى العائد	القيمة السوقية إلى القيمة الدفترية	الأرباح الموزعة إلى القيمة السوقية (%)	معدل الدوران (%)
القطاع المالي	9.425	0.779	0.178	0.019
قطاع الخدمات	12.891	1.000	4.729	0.052
قطاع الصناعة	15.496	1.279	0.623	0.246
جميع القطاعات	10.026	0.896	0.987	0.055

الرقم القياسي العام لأسعار الاسهم المرجح بالقيمة السوقية للأسهم الحرة (1000=1999)

الرقم القياسي العام	التغير		الأحد	الخميس
	اليوم السابق	بداية العام	14/06/2020	11/06/2020
الرقم القياسي العام	-0.27%	-9.42%	1644.2	1648.7
القطاع المالي	-0.25%	-12.05%	2154.7	2160.1
قطاع الخدمات	-0.36%	-6.25%	1212.2	1216.6
قطاع الصناعة	-0.18%	-1.83%	1822.9	1826.1

الرقم القياسي العام لأسعار الاسهم المرجح بالقيمة السوقية للأسهم الحرة ASE20 (1000=2014)

التغير	الأحد	الخميس
-0.32%	808.7	811.3

الرقم القياسي العام لأسعار الاسهم المرجح بالقيمة السوقية (1000=1991)

الرقم القياسي العام	التغير		الأحد	الخميس
	اليوم السابق	بداية العام	14/06/2020	11/06/2020
الرقم القياسي العام	-0.26%	-13.88%	3026.0	3033.8
قطاع البنوك	-0.29%	-18.51%	5782.6	5799.2
قطاع التأمين	-0.18%	4.22%	1336.7	1339.1
قطاع الخدمات	-0.09%	-7.60%	679.8	680.5
قطاع الصناعة	-0.28%	-7.72%	2411.4	2418.3

الرقم القياسي العام المرجح بالقيمة السوقية للأسهم الحرة حسب الأسواق (1000=2012)

السوق	التغير		الأحد	الخميس
	اليوم السابق	بداية العام	14/06/2020	11/06/2020
السوق الأول	-0.28%	-8.82%	871.5	874.0
السوق الثاني	-0.28%	-8.86%	761.9	764.1

القيمة السوقية (دينار)

التغير	الأحد	الخميس
-0.31%	12,894,359,389	12,934,277,659