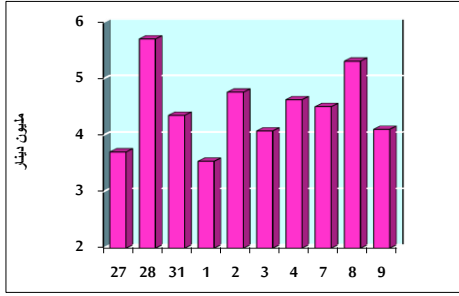


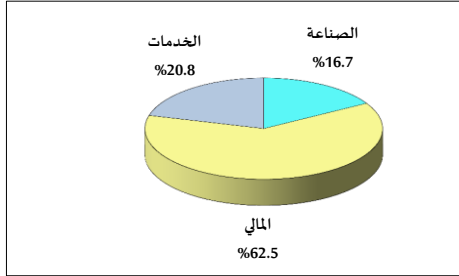
خلاصة البيانات الإحصائية لبورصة عمان

الثلاثاء 2020/6/9

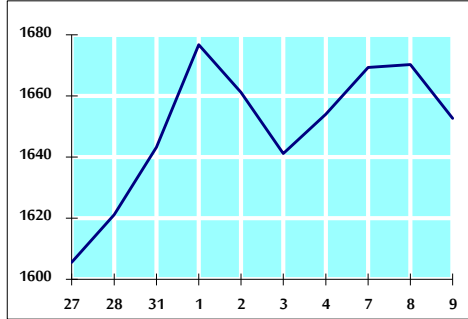
حجم التداول اليومي من 5/27 لغاية 2020/6/9



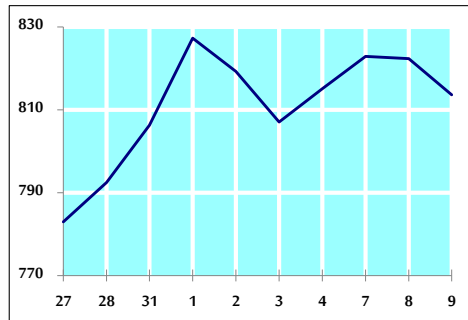
التوزيع القطاعي لحجم التداول ليوم الثلاثاء 2020/6/9



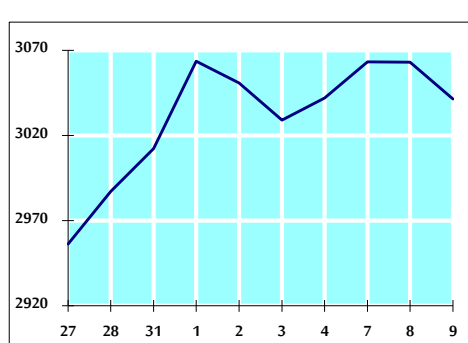
الرقم القياسي العام المرجح للأسهم الحرة من 5/27 لغاية 2020/6/9



الرقم القياسي العام المرجح للأسهم الحرة ASE20 من 5/27 لغاية 2020/6/9



الرقم القياسي العام المرجح بالقيمة السوقية من 5/27 لغاية 2020/6/9



حجم التداول (دينار)

التغير (%)	التغير	2020	2019	
-1.20%	-49,731	4,103,697	4,153,428	يومي
12.27%	3,379,815	30,922,642	27,542,827	تراكمي (6/9-6/1)
-42.09%	-251,872,550	346,555,111	598,427,661	تراكمي (6/9-1/2)

عدد الاسهم المتداولة

التغير (%)	التغير	2020	2019	
-15.82%	-826,525	4,398,593	5,225,118	يومي
31.56%	9,218,006	38,426,439	29,208,433	تراكمي (6/9-6/1)
-30.42%	-143,150,252	327,488,653	470,638,905	تراكمي (6/9-1/2)

عدد العقود المنفذة

التغير (%)	التغير	2020	2019	
-19.70%	-502	2,046	2,548	يومي
-4.26%	-632	14,214	14,846	تراكمي (6/9-6/1)
-35.33%	-75,751	138,638	214,389	تراكمي (6/9-1/2)

بعض النسب المالية للبورصة (2020/6/9)

القطاع	القيمة السوقية P/E إلى العائد	القيمة السوقية إلى القيمة الدفترية	الأرباح الموزعة إلى القيمة السوقية (%)	معدل الدوران (%)
القطاع المالي	9.613	0.790	0.239	0.050
قطاع الخدمات	12.998	0.994	4.812	0.042
قطاع الصناعة	15.298	1.267	0.628	0.190
جميع القطاعات	10.096	0.900	0.991	0.066

الرقم القياسي العام لأسعار الاسهم المرجح بالقيمة السوقية للأسهم الحرة (1000=1999)

الرقم القياسي العام	التغير		الثلاثاء	الاثنين
	اليوم السابق	بداية العام	09/06/2020	08/06/2020
الرقم القياسي العام	-1.05%	-8.95%	1652.7	1670.3
القطاع المالي	-0.97%	-10.93%	2182.2	2203.5
قطاع الخدمات	-1.58%	-7.29%	1198.7	1218.0
قطاع الصناعة	-0.25%	-1.78%	1823.9	1828.5

الرقم القياسي العام لأسعار الاسهم المرجح بالقيمة السوقية للأسهم الحرة ASE20 (1000=2014)

التغير	الثلاثاء	الاثنين
-1.06%	813.6	822.4
-8.68%		

الرقم القياسي العام لأسعار الاسهم المرجح بالقيمة السوقية (1000=1991)

الرقم القياسي العام	التغير		الثلاثاء	الاثنين
	اليوم السابق	بداية العام	09/06/2020	08/06/2020
الرقم القياسي العام	-0.71%	-13.44%	3041.4	3063.0
قطاع البنوك	-0.79%	-17.30%	5868.2	5915.2
قطاع التأمين	-0.44%	4.24%	1336.9	1342.8
قطاع الخدمات	-0.71%	-7.73%	678.9	683.8
قطاع الصناعة	-0.49%	-8.71%	2385.5	2397.2

الرقم القياسي العام المرجح بالقيمة السوقية للأسهم الحرة حسب الأسواق (1000=2012)

السوق	التغير		الثلاثاء	الاثنين
	اليوم السابق	بداية العام	09/06/2020	08/06/2020
السوق الأول	-1.00%	-8.37%	875.8	884.7
السوق الثاني	-1.24%	-8.20%	767.5	777.1

القيمة السوقية (دينار)

التغير	الثلاثاء	الاثنين
-0.66%	12,960,912,598	13,046,563,148
-13.10%		