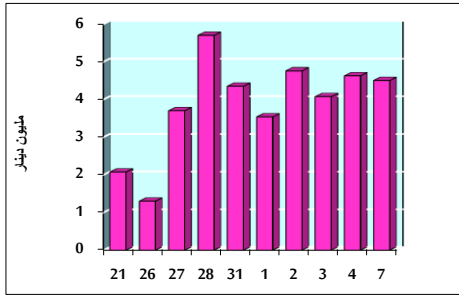


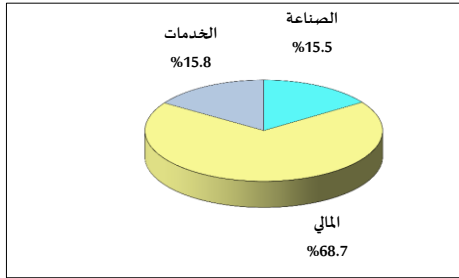
خلاصة البيانات الإحصائية لبورصة عمان

الأحد 2020/6/7

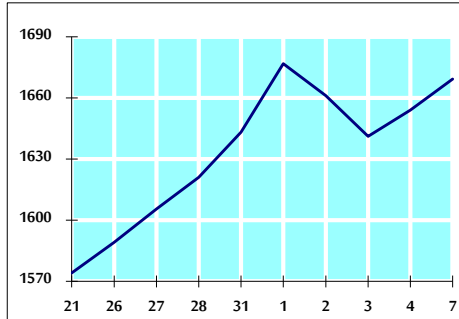
حجم التداول اليومي من 5/21 لغاية 2020/6/7



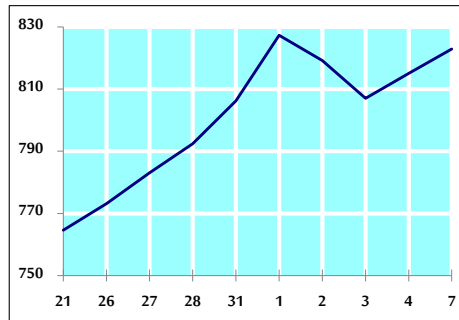
التوزيع القطاعي لحجم التداول ليوم الأحد 2020/6/7



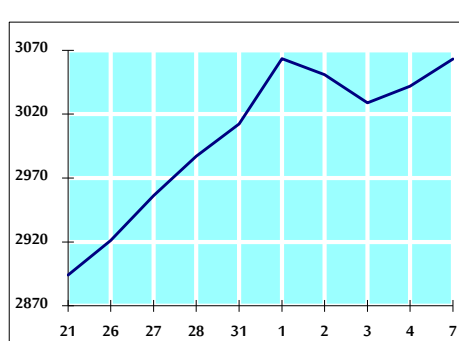
الرقم القياسي العام المرجح للأسهم الحرة من 5/21 لغاية 2020/6/7



الرقم القياسي العام المرجح للأسهم الحرة ASE20 من 5/21 لغاية 2020/6/7



الرقم القياسي العام المرجح بالقيمة السوقية من 5/21 لغاية 2020/6/7



حجم التداول (دينار)

التغير (%)	التغير	2020	2019	
0.05%	2,090	4,504,991	4,502,901	يومي
18.99%	3,432,389	21,507,472	18,075,083	تراكمي (6/7-6/1)
-42.76%	-251,819,976	337,139,941	588,959,917	تراكمي (6/7-1/2)

عدد الاسهم المتداولة

التغير (%)	التغير	2020	2019	
28.86%	1,325,536	5,919,205	4,593,669	يومي
42.91%	8,424,988	28,061,224	19,636,236	تراكمي (6/7-6/1)
-31.22%	-143,943,270	317,123,438	461,066,708	تراكمي (6/7-1/2)

عدد العقود المنفذة

التغير (%)	التغير	2020	2019	
0.00%	0	2,094	2,094	يومي
-0.59%	-58	9,770	9,828	تراكمي (6/7-6/1)
-35.91%	-75,177	134,194	209,371	تراكمي (6/7-1/2)

بعض النسب المالية للبورصة (2020/6/7)

القطاع	القيمة السوقية P/E إلى العائد	القيمة السوقية إلى القيمة الدفترية	الأرباح الموزعة إلى القيمة السوقية (%)	معدل الدوران (%)
القطاع المالي	9.707	0.798	0.227	0.089
قطاع الخدمات	13.029	0.998	4.794	0.045
قطاع الصناعة	15.277	1.269	0.635	0.168
جميع القطاعات	10.169	0.907	0.982	0.089

الرقم القياسي العام لأسعار الاسهم المرجح بالقيمة السوقية للأسهم الحرة (1000=1999)

الرقم القياسي العام	التغير		الأحد	الخميس
	اليوم السابق	بداية العام	07/06/2020	04/06/2020
الرقم القياسي العام	0.93%	-8.03%	1669.4	1654.0
القطاع المالي	0.67%	-9.93%	2206.7	2192.1
قطاع الخدمات	1.57%	-6.37%	1210.7	1191.9
قطاع الصناعة	0.49%	-1.57%	1827.7	1818.8

الرقم القياسي العام لأسعار الاسهم المرجح بالقيمة السوقية للأسهم الحرة ASE20 (1000=2014)

التغير	الأحد	الخميس
0.96%	822.9	815.1
-7.64%		

الرقم القياسي العام لأسعار الاسهم المرجح بالقيمة السوقية (1000=1991)

الرقم القياسي العام	التغير		الأحد	الخميس
	اليوم السابق	بداية العام	07/06/2020	04/06/2020
الرقم القياسي العام	0.70%	-12.82%	3063.2	3042.0
قطاع البنوك	0.72%	-16.47%	5927.1	5884.9
قطاع التأمين	-0.04%	4.59%	1341.4	1342.0
قطاع الخدمات	0.53%	-7.42%	681.1	677.5
قطاع الصناعة	0.77%	-8.41%	2393.4	2375.0

الرقم القياسي العام المرجح بالقيمة السوقية للأسهم الحرة حسب الأسواق (1000=2012)

السوق	التغير		الأحد	الخميس
	اليوم السابق	بداية العام	07/06/2020	04/06/2020
السوق الأول	0.83%	-7.38%	885.3	878.0
السوق الثاني	1.46%	-7.66%	772.0	760.9

القيمة السوقية (دينار)

التغير	الأحد	الخميس
0.62%	13,044,293,488	12,963,866,759
-12.54%		