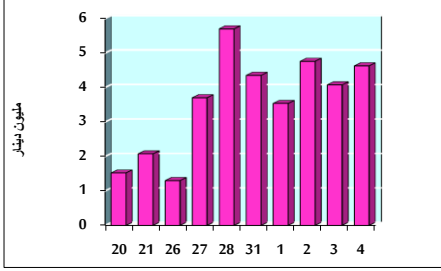


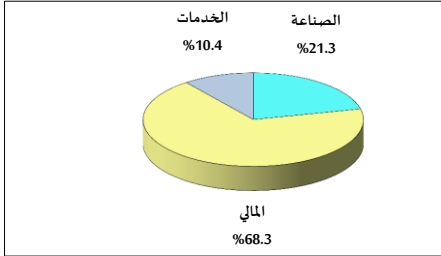
خلاصة البيانات الإحصائية لبورصة عمان

الخميس 2020/6/4

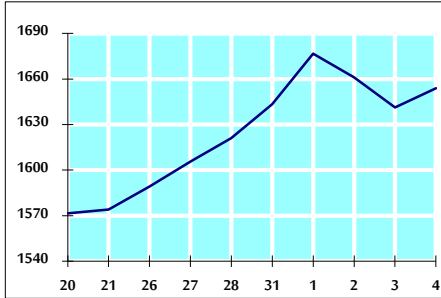
حجم التداول اليومي من 5/20 لغاية 2020/6/4



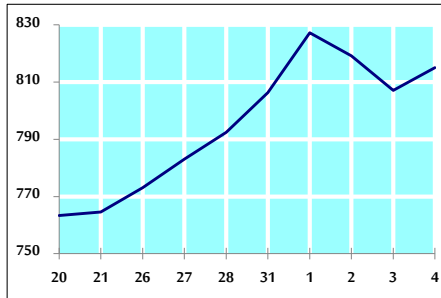
التوزيع القطاعي لحجم التداول ليوم الخميس 2020/6/4



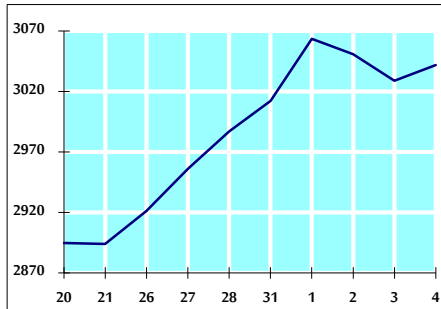
الرقم القياسي العام المرجح للأسهم الحرة من 5/20 لغاية 2020/6/4



الرقم القياسي العام المرجح للأسهم الحرة ASE20 من 5/20 لغاية 2020/6/4



الرقم القياسي العام المرجح بالقيمة السوقية من 5/20 لغاية 2020/6/4



حجم التداول (دينار)

التغير (%)	التغير	2020	2019	
21.42%	816,599	4,628,316	3,811,717	يومي
25.27%	3,430,299	17,002,481	13,572,182	تراكمي (6/4-6/1)
-43.09%	-251,822,066	332,634,950	584,457,016	تراكمي (6/4-1/2)

عدد الأسهم المتداولة

التغير (%)	التغير	2020	2019	
75.30%	3,146,268	7,324,441	4,178,173	يومي
47.20%	7,099,452	22,142,019	15,042,567	تراكمي (6/4-6/1)
-31.82%	-145,268,806	311,204,233	456,473,039	تراكمي (6/4-1/2)

عدد العقود المنفذة

التغير (%)	التغير	2020	2019	
-25.78%	-613	1,765	2,378	يومي
-0.75%	-58	7,676	7,734	تراكمي (6/4-6/1)
-36.27%	-75,177	132,100	207,277	تراكمي (6/4-1/2)

بعض النسب المالية للبورصة (2020/6/4)

القطاع	معدل الدوران (%)	الأرباح الموزعة إلى القيمة السوقية (%)	القيمة السوقية إلى القيمة الدفترية	P/E إلى العائد
القطاع المالي	0.088	0.243	0.792	9.654
قطاع الخدمات	0.062	4.717	0.988	12.726
قطاع الصناعة	0.310	0.637	1.264	15.223
جميع القطاعات	0.110	0.970	0.900	10.107

الرقم القياسي العام لأسعار الأسهم المرجح بالقيمة السوقية للأسهم الحرة (1999=1000)

الرقم القياسي العام	التغير		الخميس	الأربعاء
	اليوم السابق	بداية العام	04/06/2020	03/06/2020
الرقم القياسي العام	-8.88%	0.78%	1654.0	1641.2
القطاع المالي	-10.53%	1.09%	2192.1	2168.5
قطاع الخدمات	-7.82%	0.37%	1191.9	1187.5
قطاع الصناعة	-2.05%	-0.03%	1818.8	1819.3

الرقم القياسي العام لأسعار الأسهم المرجح بالقيمة السوقية للأسهم الحرة ASE20 (2014=1000)

التغير	0.99%	815.1	807.0
-8.52%			

الرقم القياسي العام لأسعار الأسهم المرجح بالقيمة السوقية (1991=1000)

الرقم القياسي العام	التغير		الخميس	الأربعاء
	اليوم السابق	بداية العام	04/06/2020	03/06/2020
الرقم القياسي العام	-13.43%	0.43%	3042.0	3029.0
قطاع البنوك	-17.06%	0.80%	5884.9	5838.3
قطاع التأمين	4.64%	0.45%	1342.0	1336.0
قطاع الخدمات	-7.91%	-0.29%	677.5	679.5
قطاع الصناعة	-9.11%	0.08%	2375.0	2373.1

الرقم القياسي العام المرجح بالقيمة السوقية للأسهم الحرة حسب الأسواق (2012=1000)

السوق	التغير		الخميس	الأربعاء
	اليوم السابق	بداية العام	04/06/2020	03/06/2020
السوق الأول	-8.14%	0.94%	878.0	869.8
السوق الثاني	-8.99%	0.37%	760.9	758.1

القيمة السوقية (دينار)

التغير	0.37%	12,963,866,759	12,915,535,744
-13.08%			