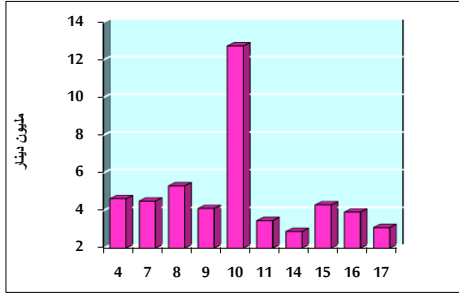


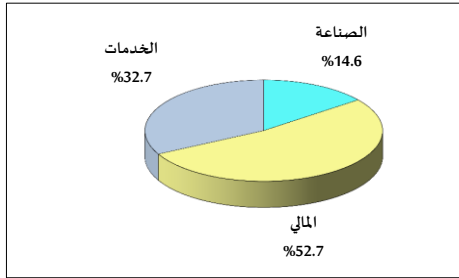
خلاصة البيانات الاحصائية لبورصة عمان

الأربعاء 2020/6/17

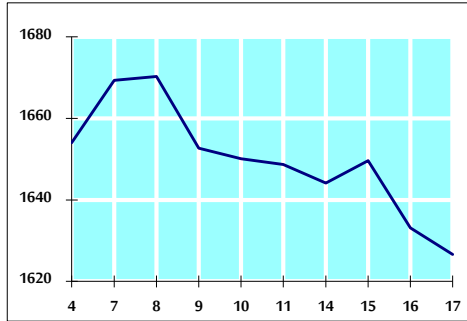
حجم التداول اليومي من 6/4 لغاية 6/17 2020/6/17



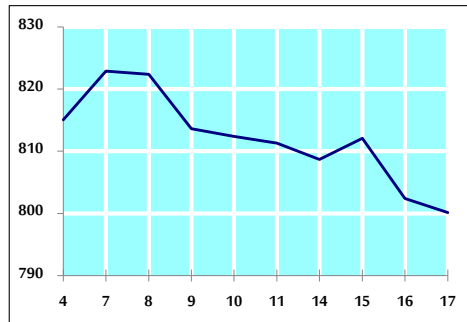
التوزيع القطاعي لحجم التداول ليوم الأربعاء 2020/6/17



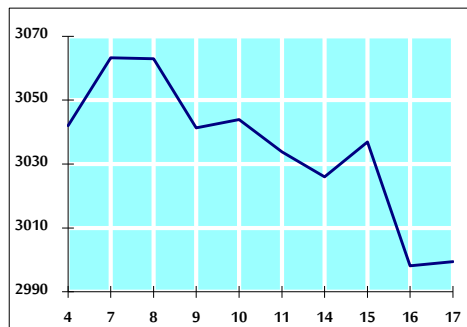
الرقم القياسي العام المرجح للأسهم الحرة من 6/4 لغاية 6/17 2020/6/17



الرقم القياسي العام المرجح للأسهم الحرة ASE20 من 6/4 لغاية 6/17 2020/6/17



الرقم القياسي العام المرجح بالقيمة السوقية من 6/4 لغاية 6/17 2020/6/17



حجم التداول (دينار)

التغير (%)	التغير	2020	2019	
-57.99%	-4,279,527	3,100,605	7,380,132	يومي
-6.89%	-4,537,861	61,329,679	65,867,540	تراكمي (6/17-6/1)
-40.80%	-259,790,226	376,962,148	636,752,374	تراكمي (6/17-1/2)

عدد الاسهم المتداولة

التغير (%)	التغير	2020	2019	
-42.94%	-2,815,289	3,740,620	6,555,909	يومي
5.72%	3,844,871	71,028,643	67,183,772	تراكمي (6/17-6/1)
-29.20%	-148,523,387	360,090,857	508,614,244	تراكمي (6/17-1/2)

عدد العقود المنفذة

التغير (%)	التغير	2020	2019	
-52.71%	-1,782	1,599	3,381	يومي
-30.55%	-9,993	22,715	32,708	تراكمي (6/17-6/1)
-36.65%	-85,112	147,139	232,251	تراكمي (6/17-1/2)

بعض النسب المالية للبورصة (2020/6/17)

القطاع	القيمة السوقية P/E إلى العائد	القيمة السوقية إلى القيمة الدفترية	الأرباح الموزعة إلى القيمة السوقية (%)	معدل الدوران (%)
القطاع المالي	9.652	0.783	0.172	0.040
قطاع الخدمات	12.712	0.984	4.525	0.066
قطاع الصناعة	15.139	1.236	3.369	0.122
جميع القطاعات	10.139	0.887	1.650	0.056

الرقم القياسي العام لأسعار الاسهم المرجح بالقيمة السوقية للأسهم الحرة (1000=1999)

الرقم القياسي العام	التغير		الأربعاء	الثلاثاء
	اليوم السابق	بداية العام	17/06/2020	16/06/2020
الرقم القياسي العام	-0.40%	-10.39%	1626.6	1633.1
القطاع المالي	-0.12%	-12.12%	2152.9	2155.4
قطاع الخدمات	-1.23%	-9.21%	1174.0	1188.7
قطاع الصناعة	0.16%	-2.42%	1812.0	1809.1

الرقم القياسي العام لأسعار الاسهم المرجح بالقيمة السوقية للأسهم الحرة ASE20 (1000=2014)

التغير	الأربعاء	الثلاثاء
-0.28%	800.1	802.4
-10.19%		

الرقم القياسي العام لأسعار الاسهم المرجح بالقيمة السوقية (1000=1991)

الرقم القياسي العام	التغير		الأربعاء	الثلاثاء
	اليوم السابق	بداية العام	17/06/2020	16/06/2020
الرقم القياسي العام	0.04%	-14.64%	2999.4	2998.2
قطاع البنوك	0.35%	-18.29%	5797.7	5777.6
قطاع التأمين	-0.08%	3.59%	1328.6	1329.7
قطاع الخدمات	-0.69%	-8.97%	669.7	674.3
قطاع الصناعة	-0.16%	-10.34%	2343.1	2346.8

الرقم القياسي العام المرجح بالقيمة السوقية للأسهم الحرة حسب الأسواق (1000=2012)

السوق	التغير		الأربعاء	الثلاثاء
	اليوم السابق	بداية العام	17/06/2020	16/06/2020
السوق الأول	-0.33%	-9.78%	862.3	865.2
السوق الثاني	-0.52%	-9.54%	756.3	760.2

القيمة السوقية (دينار)

التغير	الأربعاء	الثلاثاء
-0.09%	12,752,464,486	12,764,252,411
-14.50%		