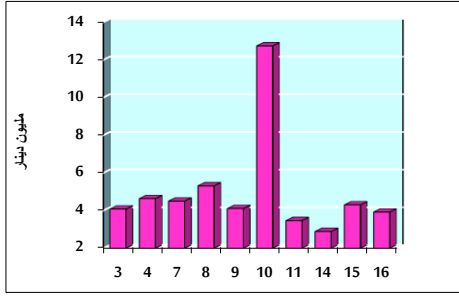


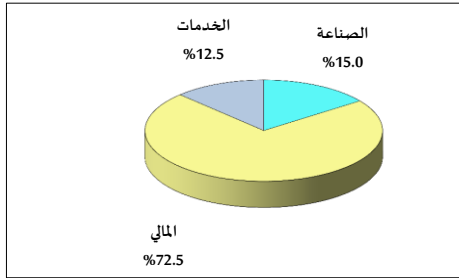
خلاصة البيانات الإحصائية لبورصة عمان

الثلاثاء 2020/6/16

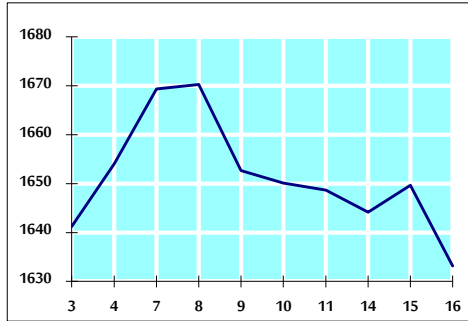
حجم التداول اليومي من 6/3 لغاية 6/16 2020



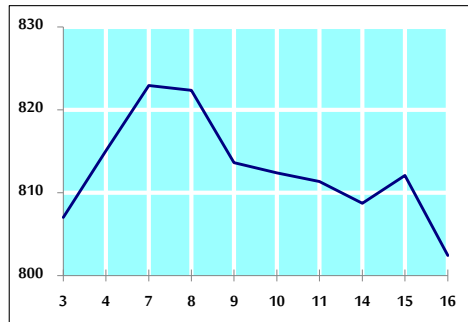
التوزيع القطاعي لحجم التداول ليوم الثلاثاء 2020/6/16



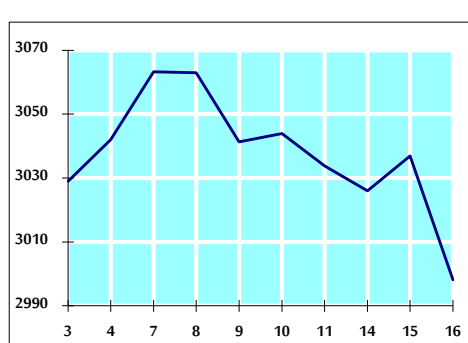
الرقم القياسي العام المرجح للأسهم الحرة من 6/3 لغاية 6/16 2020



الرقم القياسي العام المرجح للأسهم الحرة ASE20 من 6/3 لغاية 6/16 2020



الرقم القياسي العام المرجح بالقيمة السوقية من 6/3 لغاية 6/16 2020



حجم التداول (دينار)

التغير (%)	التغير	2020	2019	
-50.38%	-3,977,865	3,918,145	7,896,010	يومي
-0.44%	-258,334	58,229,074	58,487,408	تراكمي (6/16-6/1)
-40.60%	-255,510,699	373,861,543	629,372,242	تراكمي (6/16-1/2)

عدد الاسهم المتداولة

التغير (%)	التغير	2020	2019	
-47.33%	-3,693,645	4,110,854	7,804,499	يومي
10.99%	6,660,160	67,288,023	60,627,863	تراكمي (6/16-6/1)
-29.02%	-145,708,098	356,350,237	502,058,335	تراكمي (6/16-1/2)

عدد العقود المنفذة

التغير (%)	التغير	2020	2019	
-57.20%	-1,886	1,411	3,297	يومي
-28.00%	-8,211	21,116	29,327	تراكمي (6/16-6/1)
-36.41%	-83,330	145,540	228,870	تراكمي (6/16-1/2)

بعض النسب المالية للبورصة (2020/6/16)

القطاع	القيمة السوقية P/E إلى العائد	القيمة السوقية إلى القيمة الدفترية	الأرباح الموزعة إلى القيمة السوقية (%)	معدل الدوران (%)
القطاع المالي	9.638	0.782	0.172	0.053
قطاع الخدمات	12.801	0.990	4.493	0.026
قطاع الصناعة	16.006	1.235	3.357	0.168
جميع القطاعات	10.137	0.887	1.651	0.061

الرقم القياسي العام لأسعار الاسهم المرجح بالقيمة السوقية للأسهم الحرة (1000=1999)

الرقم القياسي العام	التغير		الثلاثاء 16/06/2020	الاثنين 15/06/2020
	اليوم السابق	بداية العام		
الرقم القياسي العام	-1.00%	-10.03%	1633.1	1649.6
القطاع المالي	-0.48%	-12.02%	2155.4	2165.8
قطاع الخدمات	-1.94%	-8.07%	1188.7	1212.2
قطاع الصناعة	-0.83%	-2.58%	1809.1	1824.2

الرقم القياسي العام لأسعار الاسهم المرجح بالقيمة السوقية للأسهم الحرة ASE20 (1000=2014)

التغير	الثلاثاء 16/06/2020	الاثنين 15/06/2020
-1.19%	802.4	812.1
-9.94%		

الرقم القياسي العام لأسعار الاسهم المرجح بالقيمة السوقية (1000=1991)

الرقم القياسي العام	التغير		الثلاثاء 16/06/2020	الاثنين 15/06/2020
	اليوم السابق	بداية العام		
الرقم القياسي العام	-1.28%	-14.67%	2998.2	3036.9
قطاع البنوك	-0.81%	-18.58%	5777.6	5824.6
قطاع التأمين	-0.30%	3.68%	1329.7	1333.7
قطاع الخدمات	-0.53%	-8.34%	674.3	677.9
قطاع الصناعة	-2.70%	-10.19%	2346.8	2411.8

الرقم القياسي العام المرجح بالقيمة السوقية للأسهم الحرة حسب الأسواق (1000=2012)

السوق	التغير		الثلاثاء 16/06/2020	الاثنين 15/06/2020
	اليوم السابق	بداية العام		
السوق الأول	-1.11%	-9.49%	865.2	874.8
السوق الثاني	-0.30%	-9.07%	760.2	762.5

القيمة السوقية (دينار)

التغير	الثلاثاء 16/06/2020	الاثنين 15/06/2020
-1.34%	12,764,252,411	12,937,331,151
-14.42%		