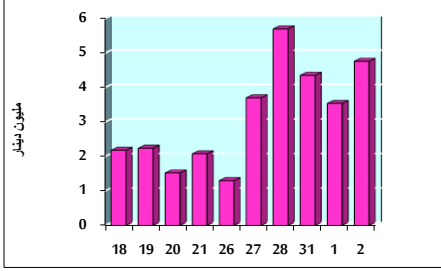


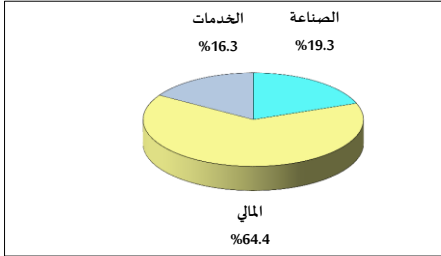
خلاصة البيانات الإحصائية لبورصة عمان

الثلاثاء 2020/6/2

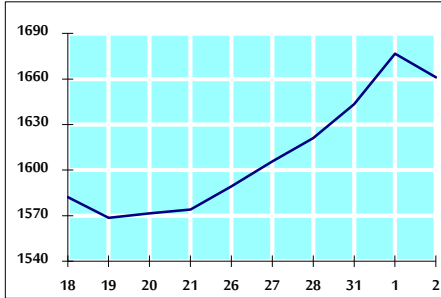
حجم التداول اليومي من 5/18 لغاية 2020/6/2



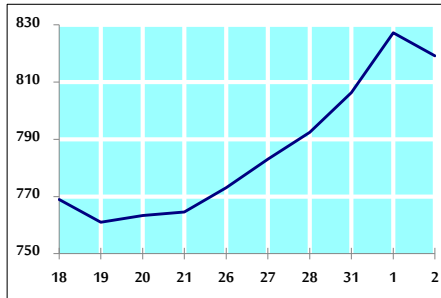
التوزيع القطاعي لحجم التداول ليوم الثلاثاء 2020/6/2



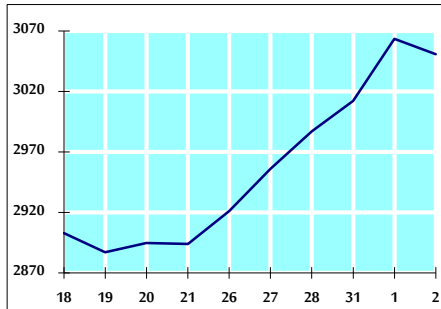
الرقم القياسي العام المرجح للأسهم الحرة من 5/18 لغاية 2020/6/2



الرقم القياسي العام المرجح للأسهم الحرة ASE20 من 5/18 لغاية 2020/6/2



الرقم القياسي العام المرجح بالقيمة السوقية من 5/18 لغاية 2020/6/2



حجم التداول (دينار)

التغير (%)	التغير	2020	2019	
80.43%	2,122,312	4,761,097	2,638,785	يومي
35.46%	2,172,496	8,298,655	6,126,159	تراكمي (6/2-6/1)
-43.86%	-253,079,869	323,931,124	577,010,993	تراكمي (6/2-1/2)

عدد الأسهم المتداولة

التغير (%)	التغير	2020	2019	
77.96%	2,173,044	4,960,600	2,787,556	يومي
44.84%	3,041,948	9,826,630	6,784,682	تراكمي (6/2-6/1)
-33.32%	-149,326,310	298,888,844	448,215,154	تراكمي (6/2-1/2)

عدد العقود المنفذة

التغير (%)	التغير	2020	2019	
31.66%	536	2,229	1,693	يومي
26.83%	895	4,231	3,336	تراكمي (6/2-6/1)
-36.59%	-74,224	128,655	202,879	تراكمي (6/2-1/2)

بعض النسب المالية للبورصة (2020/6/2)

القطاع	معدل دوران	الأرباح الموزعة إلى القيمة السوقية (%)	القيمة السوقية إلى القيمة الدفترية	P/E القيمة السوقية إلى العائد
القطاع المالي	0.055	0.257	0.790	9.619
قطاع الخدمات	0.063	4.100	0.999	12.719
قطاع الصناعة	0.191	0.382	1.273	14.781
جميع القطاعات	0.074	0.800	0.902	10.042

الرقم القياسي العام لأسعار الأسهم المرجح بالقيمة السوقية للأسهم الحرة (1000=1999)

الرقم القياسي العام	التغير		الثلاثاء	الإثنين
	اليوم السابق	بداية العام	02/06/2020	01/06/2020
الرقم القياسي العام	-8.49%	-0.93%	1661.2	1676.8
القطاع المالي	-10.40%	-0.75%	2195.1	2211.6
قطاع الخدمات	-6.94%	-1.66%	1203.3	1223.5
قطاع الصناعة	-1.68%	-0.29%	1825.8	1831.1

الرقم القياسي العام لأسعار الأسهم المرجح بالقيمة السوقية للأسهم الحرة ASE20 (1000=2014)

التغير	الثلاثاء	الإثنين
-8.05%	819.2	827.3

الرقم القياسي العام لأسعار الأسهم المرجح بالقيمة السوقية (1000=1991)

الرقم القياسي العام	التغير		الثلاثاء	الإثنين
	اليوم السابق	بداية العام	02/06/2020	01/06/2020
الرقم القياسي العام	-13.18%	-0.42%	3050.8	3063.6
قطاع البنوك	-17.28%	-0.13%	5869.2	5876.9
قطاع التأمين	4.37%	0.06%	1338.6	1337.8
قطاع الخدمات	-7.31%	-1.07%	681.9	689.3
قطاع الصناعة	-7.98%	-0.63%	2404.7	2420.1

الرقم القياسي العام المرجح بالقيمة السوقية للأسهم الحرة حسب الأسواق (1000=2012)

السوق	التغير		الثلاثاء	الإثنين
	اليوم السابق	بداية العام	02/06/2020	01/06/2020
السوق الأول	-7.73%	-0.92%	882.0	890.2
السوق الثاني	-9.34%	-0.71%	757.9	763.3

القيمة السوقية (دينار)

التغير	الثلاثاء	الإثنين
-12.84%	13,000,213,477	13,055,062,268