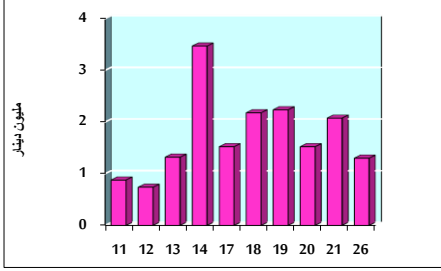


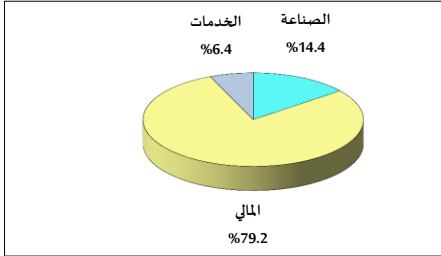
خلاصة البيانات الإحصائية لبورصة عمان

الثلاثاء 2020/5/26

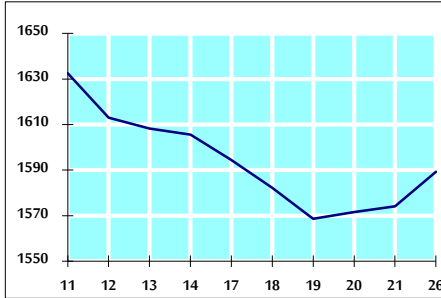
حجم التداول اليومي من 5/11 لغاية 2020/5/26



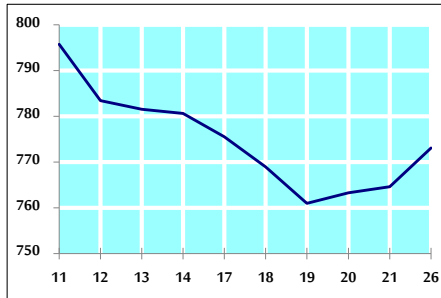
التوزيع القطاعي لحجم التداول ليوم الثلاثاء 2020/5/26



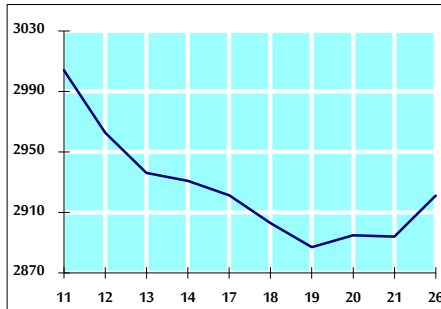
الرقم القياسي العام المرجح للأسهم الحرة من 5/11 لغاية 2020/5/26



الرقم القياسي العام المرجح للأسهم الحرة ASE20 من 5/11 لغاية 2020/5/26



الرقم القياسي العام المرجح بالقيمة السوقية من 5/11 لغاية 2020/5/26



حجم التداول (دينار)

التغير (%)	التغير	2020	2019	
-51.76%	-1,394,771	1,300,158	2,694,929	يومي
-68.50%	-38,076,333	17,509,412	55,585,745	تراكمي (5/26-5/1)
-44.48%	-241,837,665	301,874,624	543,712,289	تراكمي (5/26-1/2)

عدد الأسهم المتداولة

التغير (%)	التغير	2020	2019	
-61.38%	-2,204,083	1,386,590	3,590,673	يومي
-73.31%	-40,501,552	14,746,703	55,248,255	تراكمي (5/26-5/1)
-33.79%	-140,849,123	275,952,192	416,801,315	تراكمي (5/26-1/2)

عدد العقود المنفذة

التغير (%)	التغير	2020	2019	
-58.89%	-980	684	1,664	يومي
-76.30%	-20,233	6,284	26,517	تراكمي (5/26-5/1)
-36.77%	-69,978	120,352	190,330	تراكمي (5/26-1/2)

بعض النسب المالية للبورصة (2020/5/26)

القطاع	معدل دوران	الأرباح الموزعة إلى القيمة السوقية (%)	القيمة السوقية إلى القيمة الدفترية	P/E القيمة السوقية إلى العائد
القطاع المالي	0.026	0.274	0.741	9.007
قطاع الخدمات	0.009	5.216	1.011	13.146
قطاع الصناعة	0.020	0.917	1.264	13.353
جميع القطاعات	0.021	1.162	0.865	9.479

الرقم القياسي العام لأسعار الأسهم المرجح بالقيمة السوقية للأسهم الحرة (1000=1999)

الرقم القياسي العام	التغير		الثلاثاء	الخميس
	اليوم السابق	بداية العام	26/05/2020	21/05/2020
الرقم القياسي العام	0.96%	-12.45%	1589.2	1574.1
القطاع المالي	1.24%	-15.75%	2064.2	2038.8
قطاع الخدمات	1.02%	-8.35%	1185.0	1173.0
قطاع الصناعة	-0.49%	-2.04%	1819.1	1828.1

الرقم القياسي العام لأسعار الأسهم المرجح بالقيمة السوقية للأسهم الحرة ASE20 (1000=2014)

التغير	الثلاثاء	الخميس
1.11%	773.1	764.6

الرقم القياسي العام لأسعار الأسهم المرجح بالقيمة السوقية (1000=1991)

الرقم القياسي العام	التغير		الثلاثاء	الخميس
	اليوم السابق	بداية العام	26/05/2020	21/05/2020
الرقم القياسي العام	0.94%	-16.86%	2921.2	2894.0
قطاع البنوك	1.24%	-23.10%	5456.8	5389.8
قطاع التأمين	0.19%	3.31%	1325.0	1322.5
قطاع الخدمات	0.47%	-6.28%	689.5	686.3
قطاع الصناعة	0.66%	-9.49%	2365.0	2349.6

الرقم القياسي العام المرجح بالقيمة السوقية للأسهم الحرة حسب الأسواق (1000=2012)

السوق	التغير		الثلاثاء	الخميس
	اليوم السابق	بداية العام	26/05/2020	21/05/2020
السوق الأول	0.98%	-12.39%	837.4	829.2
السوق الثاني	0.82%	-10.52%	748.1	742.0

القيمة السوقية (دينار)

التغير	الثلاثاء	الخميس
0.85%	12,507,956,749	12,402,894,281