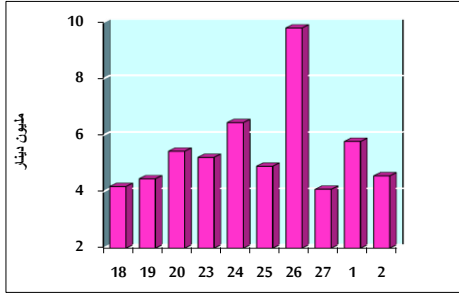


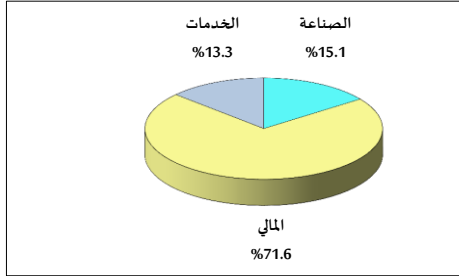
خلاصة البيانات الاحصائية لبورصة عمان

الإثنين 2020/3/2

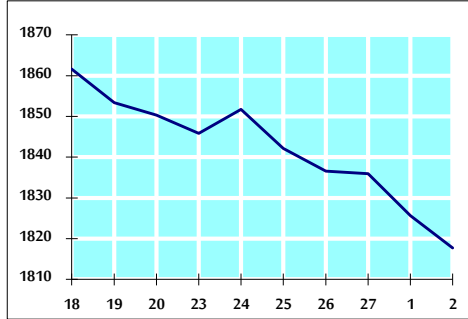
حجم التداول اليومي من 2/18 لغاية 2020/3/2



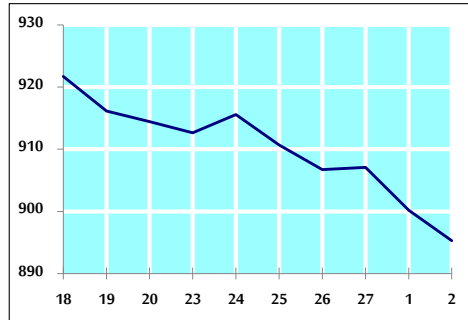
التوزيع القطاعي لحجم التداول ليوم الإثنين 2020/3/2



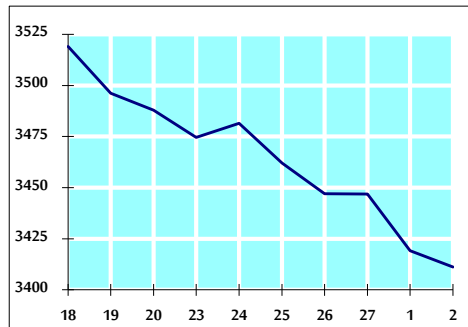
الرقم القياسي العام المرجح للأسهم الحرة من 2/18 لغاية 2020/3/2



الرقم القياسي العام المرجح للأسهم الحرة ASE20 من 2/18 لغاية 2020/3/2



الرقم القياسي العام المرجح بالقيمة السوقية من 2/18 لغاية 2020/3/2



حجم التداول (دينار)

التغير (%)	التغير	2020	2019	
16.57%	648,302	4,559,669	3,911,367	يومي
38.11%	2,852,649	10,337,190	7,484,541	تراكمي (3/2-3/1)
21.51%	42,074,502	237,657,578	195,583,076	تراكمي (3/2-1/2)

عدد الاسهم المتداولة

التغير (%)	التغير	2020	2019	
43.11%	1,556,235	5,166,511	3,610,276	يومي
40.12%	3,091,694	10,797,905	7,706,211	تراكمي (3/2-3/1)
42.73%	65,779,809	219,716,630	153,936,821	تراكمي (3/2-1/2)

عدد العقود المنفذة

التغير (%)	التغير	2020	2019	
3.81%	75	2,044	1,969	يومي
-1.28%	-51	3,948	3,999	تراكمي (3/2-3/1)
17.62%	13,980	93,326	79,346	تراكمي (3/2-1/2)

بعض النسب المالية للبورصة (2020/3/2)

القطاع	القيمة السوقية P/E إلى العائد	القيمة السوقية إلى القيمة الدفترية	الأرباح الموزعة إلى القيمة السوقية (%)	معدل الدوران (%)
القطاع المالي	10.487	0.900	4.991	0.088
قطاع الخدمات	15.871	1.115	5.505	0.038
قطاع الصناعة	16.860	1.391	3.830	0.098
جميع القطاعات	11.400	1.031	4.904	0.078

الرقم القياسي العام لاسعار الاسهم المرجح بالقيمة السوقية للأسهم الحرة (1000=1999)

الرقم القياسي العام	التغير		الإثنين	الأحد
	اليوم السابق	بداية العام	02/03/2020	01/03/2020
الرقم القياسي العام	-0.44%	0.14%	1817.7	1825.7
القطاع المالي	-0.26%	-0.80%	2430.3	2436.6
قطاع الخدمات	-0.21%	1.58%	1313.4	1316.1
قطاع الصناعة	-1.21%	1.33%	1881.6	1904.6

الرقم القياسي لاسعار الاسهم المرجح بالقيمة السوقية للأسهم الحرة ASE20 (1000=2014)

التغير	اليوم السابق	الإثنين	الأحد
0.49%	-0.54%	895.3	900.2

الرقم القياسي لاسعار الاسهم المرجح بالقيمة السوقية (1000=1991)

الرقم القياسي العام	التغير		الإثنين	الأحد
	اليوم السابق	بداية العام	02/03/2020	01/03/2020
الرقم القياسي العام	-0.24%	-2.92%	3411.1	3419.2
قطاع البنوك	-0.28%	-5.28%	6721.0	6740.1
قطاع التأمين	0.18%	4.42%	1339.2	1336.8
قطاع الخدمات	0.23%	1.33%	745.5	743.8
قطاع الصناعة	-0.43%	-0.35%	2604.0	2615.3

الرقم القياسي المرجح بالقيمة السوقية للأسهم الحرة حسب الأسواق (1000=2012)

السوق	التغير		الإثنين	الأحد
	اليوم السابق	بداية العام	02/03/2020	01/03/2020
السوق الأول	-0.49%	0.75%	963.0	967.7
السوق الثاني	-0.12%	-1.12%	826.7	827.7

القيمة السوقية (دينار)

التغير	اليوم السابق	الإثنين	الأحد
-2.91%	-0.22%	14,480,065,222	14,511,689,977