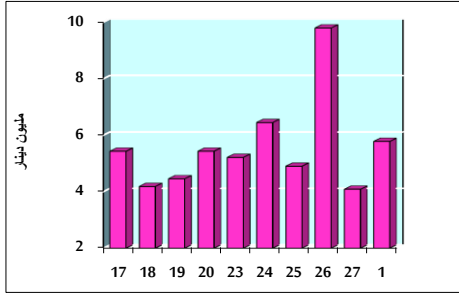


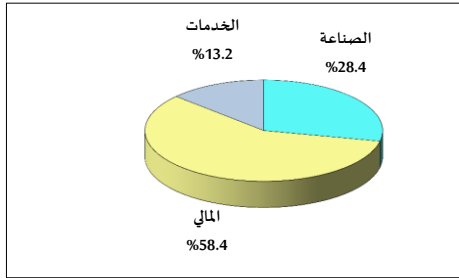
خلاصة البيانات الإحصائية لبورصة عمان

الأحد 2020/3/1

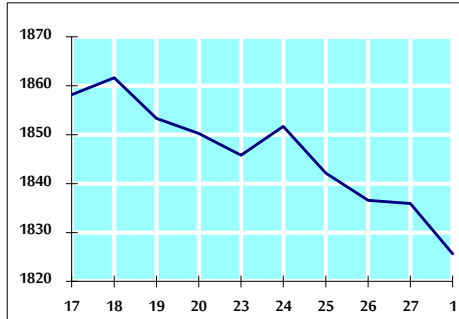
حجم التداول اليومي من 2/17 لغاية 2020/3/1



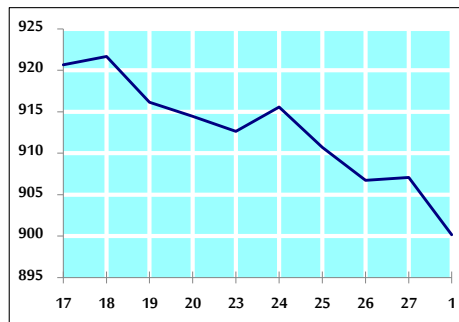
التوزيع القطاعي لحجم التداول ليوم الأحد 2020/3/1



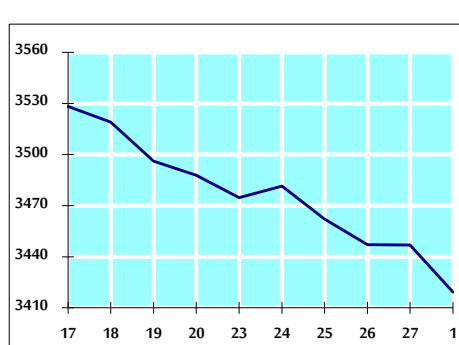
الرقم القياسي العام المرجح للأسهم الحرة من 2/17 لغاية 2020/3/1



الرقم القياسي العام المرجح للأسهم الحرة ASE20 من 2/17 لغاية 2020/3/1



الرقم القياسي العام المرجح بالقيمة السوقية من 2/17 لغاية 2020/3/1



حجم التداول (دينار)

التغير (%)	التغير	2020	2019	
61.69%	2,204,347	5,777,521	3,573,174	يومي
61.69%	2,204,347	5,777,521	3,573,174	تراكمي (3/1-3/1)
21.61%	41,426,200	233,097,909	191,671,709	تراكمي (3/1-1/2)

عدد الاسهم المتداولة

التغير (%)	التغير	2020	2019	
37.49%	1,535,459	5,631,394	4,095,935	يومي
37.49%	1,535,459	5,631,394	4,095,935	تراكمي (3/1-3/1)
42.72%	64,223,574	214,550,119	150,326,545	تراكمي (3/1-1/2)

عدد العقود المنفذة

التغير (%)	التغير	2020	2019	
-6.21%	-126	1,904	2,030	يومي
-6.21%	-126	1,904	2,030	تراكمي (3/1-3/1)
17.97%	13,905	91,282	77,377	تراكمي (3/1-1/2)

بعض النسب المالية للبورصة (2020/3/1)

القطاع	القيمة السوقية P/E إلى العائد	القيمة السوقية إلى القيمة الدفترية	الأرباح الموزعة إلى القيمة السوقية (%)	معدل الدوران (%)
القطاع المالي	10.392	0.903	5.074	0.080
قطاع الخدمات	15.872	1.115	5.505	0.066
قطاع الصناعة	16.866	1.393	3.817	0.142
جميع القطاعات	11.330	1.034	4.953	0.085

الرقم القياسي العام لأسعار الاسهم المرجح بالقيمة السوقية للأسهم الحرة (1000=1999)

الرقم القياسي العام	التغير		الأحد	الخميس
	بداية العام	اليوم السابق	01/03/2020	27/02/2020
الرقم القياسي العام	0.58%	-0.56%	1825.7	1835.9
القطاع المالي	-0.54%	-0.70%	2436.6	2453.9
قطاع الخدمات	1.79%	-0.58%	1316.1	1323.7
قطاع الصناعة	2.57%	0.17%	1904.6	1901.5

الرقم القياسي العام لأسعار الاسهم المرجح بالقيمة السوقية للأسهم الحرة ASE20 (1000=2014)

التغير	الأحد	الخميس
1.03%	900.2	907.1
-0.76%		

الرقم القياسي العام لأسعار الاسهم المرجح بالقيمة السوقية (1000=1991)

الرقم القياسي العام	التغير		الأحد	الخميس
	بداية العام	اليوم السابق	01/03/2020	27/02/2020
الرقم القياسي العام	-2.69%	-0.80%	3419.2	3446.8
قطاع البنوك	-5.01%	-1.34%	6740.1	6832.0
قطاع التأمين	4.23%	-0.26%	1336.8	1340.2
قطاع الخدمات	1.09%	-0.44%	743.8	747.1
قطاع الصناعة	0.08%	0.17%	2615.3	2610.8

الرقم القياسي العام المرجح بالقيمة السوقية للأسهم الحرة حسب الأسواق (1000=2012)

السوق	التغير		الأحد	الخميس
	بداية العام	اليوم السابق	01/03/2020	27/02/2020
السوق الأول	1.24%	-0.64%	967.7	974.0
السوق الثاني	-1.00%	-0.08%	827.7	828.3

القيمة السوقية (دينار)

التغير	الأحد	الخميس
-2.70%	14,511,689,977	14,621,267,283
-0.75%		