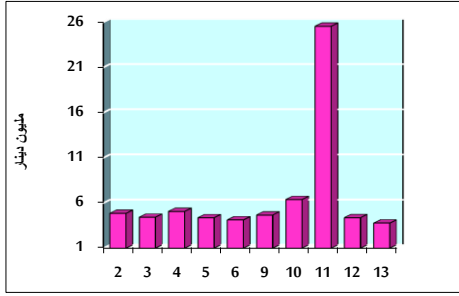


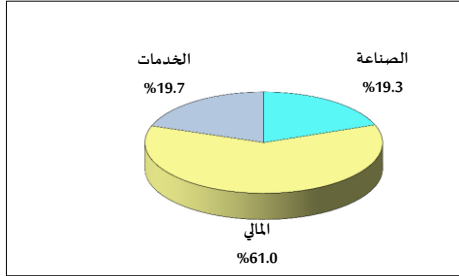
خلاصة البيانات الاحصائية لبورصة عمان

الخميس 2020/2/13

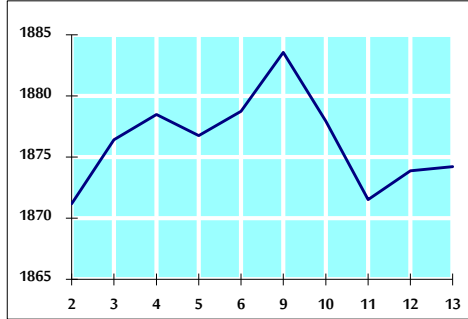
حجم التداول اليومي من 2/2 لغاية 2/13 2020



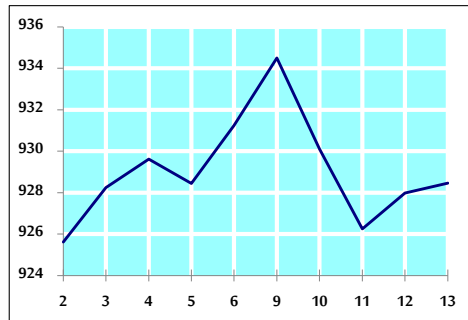
التوزيع القطاعي لحجم التداول ليوم الخميس 2020/2/13



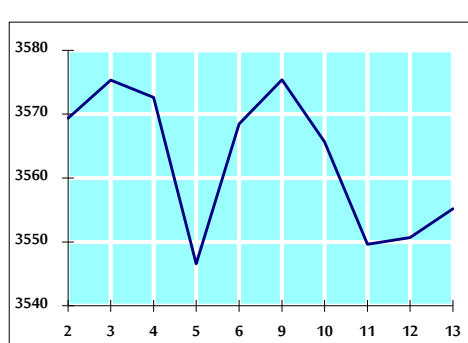
الرقم القياسي العام المرجح بالأسهم الحرة من 2/2 لغاية 2/13 2020



الرقم القياسي العام المرجح بالأسهم الحرة ASE20 من 2/2 لغاية 2/13 2020



الرقم القياسي العام المرجح بالقيمة السوقية من 2/2 لغاية 2/13 2020



حجم التداول (دينار)

التغير (%)	التغير	2020	2019	
2.34%	86,162	3,770,402	3,684,240	يومي
49.21%	22,298,228	67,610,281	45,312,053	تراكمي (2/13-2/2)
26.75%	36,433,715	172,640,138	136,206,423	تراكمي (2/13-1/2)

عدد الاسهم المتداولة

التغير (%)	التغير	2020	2019	
7.02%	256,749	3,913,148	3,656,399	يومي
79.94%	27,698,799	62,347,448	34,648,649	تراكمي (2/13-2/2)
54.83%	55,048,800	155,446,052	100,397,252	تراكمي (2/13-1/2)

عدد العقود المنفذة

التغير (%)	التغير	2020	2019	
10.28%	228	2,446	2,218	يومي
16.39%	3,344	23,749	20,405	تراكمي (2/13-2/2)
20.56%	11,581	67,903	56,322	تراكمي (2/13-1/2)

بعض النسب المالية للبورصة (2020/2/13)

القطاع	القيمة السوقية P/E إلى العائد	القيمة السوقية إلى القيمة الدفترية	الأرباح الموزعة إلى القيمة السوقية (%)	معدل الدوران (%)
القطاع المالي	10.799	0.944	4.934	0.053
قطاع الخدمات	16.021	1.141	5.388	0.047
قطاع الصناعة	17.589	1.444	3.679	0.109
جميع القطاعات	11.752	1.076	4.807	0.059

الرقم القياسي العام لاسعار الاسهم المرجح بالقيمة السوقية للأسهم الحرة (1000=1999)

الرقم القياسي العام	التغير		الخميس 13/02/2020	الأربعاء 12/02/2020
	اليوم السابق	بداية العام		
الرقم القياسي العام	0.02%	3.25%	1874.2	1873.9
القطاع المالي	-0.09%	2.36%	2507.9	2510.1
قطاع الخدمات	0.20%	4.06%	1345.6	1342.9
قطاع الصناعة	0.02%	4.54%	1941.2	1940.8

الرقم القياسي لاسعار الاسهم المرجح بالقيمة السوقية للأسهم الحرة ASE20 (1000=2014)

التغير	2020	2019
4.21%	928.5	928.0

الرقم القياسي لاسعار الاسهم المرجح بالقيمة السوقية (1000=1991)

الرقم القياسي العام	التغير		الخميس 13/02/2020	الأربعاء 12/02/2020
	اليوم السابق	بداية العام		
الرقم القياسي العام	0.13%	1.18%	3555.2	3550.7
قطاع البنوك	0.12%	-0.40%	7067.1	7058.7
قطاع التأمين	0.11%	3.64%	1329.2	1327.7
قطاع الخدمات	0.26%	2.77%	756.1	754.2
قطاع الصناعة	0.08%	3.68%	2709.4	2707.2

الرقم القياسي المرجح بالقيمة السوقية للأسهم الحرة حسب الأسواق (1000=2012)

السوق	التغير		الخميس 13/02/2020	الأربعاء 12/02/2020
	اليوم السابق	بداية العام		
السوق الأول	0.04%	4.18%	995.8	995.4
السوق الثاني	-0.14%	0.26%	838.2	839.4

القيمة السوقية (دينار)

التغير	2020	2019
1.00%	15,064,177,318	15,046,904,395