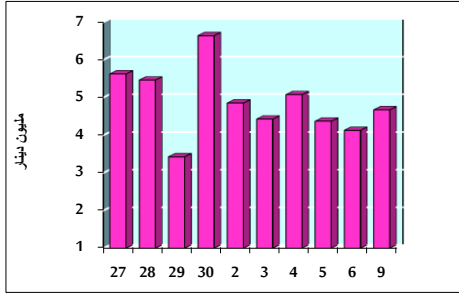


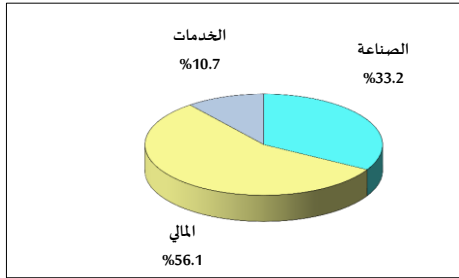
خلاصة البيانات الإحصائية لبورصة عمان

الأحد 2020/2/9

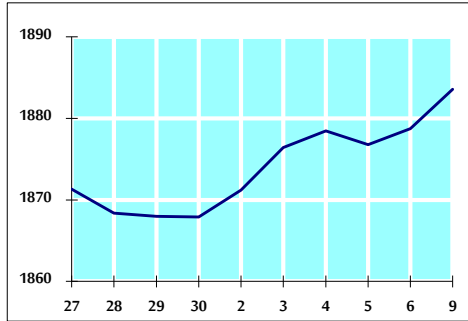
حجم التداول اليومي من 1/27 لغاية 2020/2/9



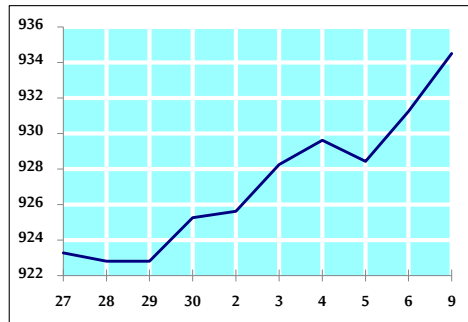
التوزيع القطاعي لحجم التداول ليوم الأحد 2020/2/9



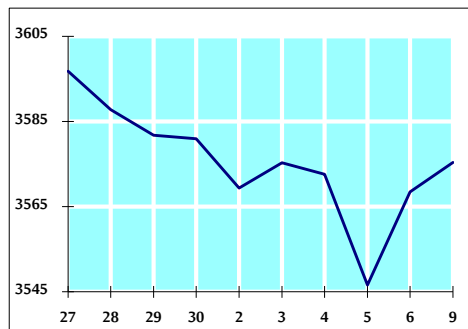
الرقم القياسي العام المرجح للأسهم الحرة من 1/27 لغاية 2020/2/9



الرقم القياسي العام المرجح للأسهم الحرة ASE20 من 1/27 لغاية 2020/2/9



الرقم القياسي العام المرجح بالقيمة السوقية من 1/27 لغاية 2020/2/9



حجم التداول (دينار)

التغير (%)	التغير	2020	2019	
-12.17%	-647,311	4,672,594	5,319,905	يومي
-4.62%	-1,333,319	27,526,466	28,859,785	تراكمي (2/9-2/2)
10.69%	12,802,168	132,556,323	119,754,155	تراكمي (2/9-1/2)

عدد الاسهم المتداولة

التغير (%)	التغير	2020	2019	
7.14%	324,540	4,869,346	4,544,806	يومي
54.24%	10,434,726	29,673,630	19,238,904	تراكمي (2/9-2/2)
44.46%	37,784,727	122,772,234	84,987,507	تراكمي (2/9-1/2)

عدد العقود المنفذة

التغير (%)	التغير	2020	2019	
24.81%	434	2,183	1,749	يومي
20.48%	2,438	14,341	11,903	تراكمي (2/9-2/2)
22.32%	10,675	58,495	47,820	تراكمي (2/9-1/2)

بعض النسب المالية للبورصة (2020/2/9)

القطاع	القيمة السوقية P/E إلى العائد	القيمة السوقية إلى القيمة الدفترية	الأرباح الموزعة إلى القيمة السوقية (%)	معدل الدوران (%)
القطاع المالي	10.832	0.969	5.938	0.073
قطاع الخدمات	15.813	1.127	5.489	0.027
قطاع الصناعة	17.598	1.444	3.677	0.155
جميع القطاعات	11.739	1.093	5.479	0.073

الرقم القياسي العام لأسعار الاسهم المرجح بالقيمة السوقية للأسهم الحرة (1000=1999)

الرقم القياسي العام	التغير		الأحد	الخميس
	اليوم السابق	بداية العام	09/02/2020	06/02/2020
الرقم القياسي العام	0.26%	3.77%	1883.6	1878.7
القطاع المالي	0.38%	3.82%	2543.5	2533.8
قطاع الخدمات	0.28%	2.89%	1330.4	1326.7
قطاع الصناعة	-0.27%	4.50%	1940.5	1945.8

الرقم القياسي العام لأسعار الاسهم المرجح بالقيمة السوقية للأسهم الحرة ASE20 (1000=2014)

التغير	الأحد	الخميس
0.35%	934.5	931.2

الرقم القياسي العام لأسعار الاسهم المرجح بالقيمة السوقية (1000=1991)

الرقم القياسي العام	التغير		الأحد	الخميس
	اليوم السابق	بداية العام	09/02/2020	06/02/2020
الرقم القياسي العام	0.19%	1.75%	3575.4	3568.5
قطاع البنوك	0.26%	0.88%	7157.8	7139.3
قطاع التأمين	0.12%	4.05%	1334.5	1332.9
قطاع الخدمات	0.37%	1.68%	748.1	745.4
قطاع الصناعة	-0.05%	3.60%	2707.3	2708.6

الرقم القياسي العام المرجح بالقيمة السوقية للأسهم الحرة حسب الأسواق (1000=2012)

السوق	التغير		الأحد	الخميس
	اليوم السابق	بداية العام	09/02/2020	06/02/2020
السوق الأول	0.33%	4.70%	1000.8	997.5
السوق الثاني	0.14%	1.60%	849.4	848.3

القيمة السوقية (دينار)

التغير	الأحد	الخميس
0.18%	15,151,766,705	15,124,777,714