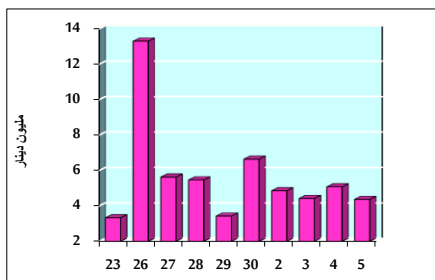


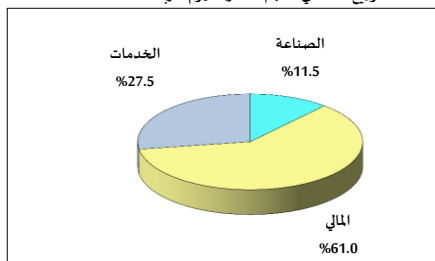
خلاصة البيانات الإحصائية لبورصة عمان

الأربعاء 2020/2/5

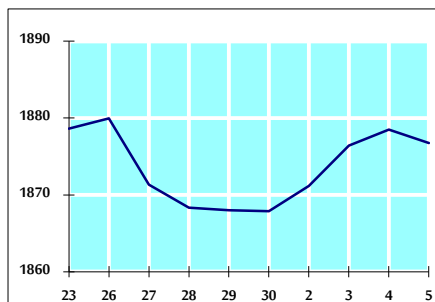
حجم التداول اليومي من 1/23 لغاية 2020/2/5



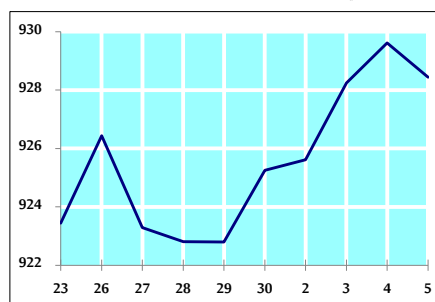
التوزيع القطاعي لحجم التداول ليوم الأربعاء 2020/2/5



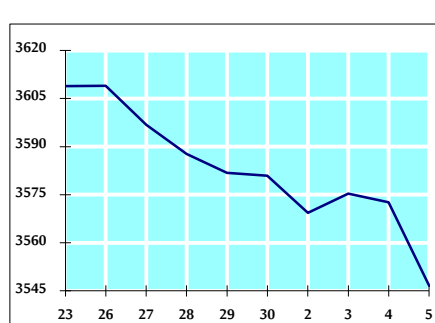
الرقم القياسي العام المرجح للأسهم الحرة من 1/23 لغاية 2020/2/5



الرقم القياسي العام المرجح للأسهم الحرة من ASE20 من 1/23 لغاية 2020/2/5



الرقم القياسي العام المرجح بالقيمة السوقية من 1/23 لغاية 2020/2/5



حجم التداول (دينار)

التغير (%)	التغير	2020	2019	
-19.93%	-1,087,929	4,370,606	5,458,535	يومي
-4.26%	-833,737	18,724,179	19,557,916	تراكمي (2/5-2/2)
12.04%	13,301,750	123,754,036	110,452,286	تراكمي (2/5-1/2)

عدد الاسهم المتداولة

التغير (%)	التغير	2020	2019	
77.75%	2,211,896	5,056,628	2,844,732	يومي
62.88%	7,701,976	19,951,378	12,249,402	تراكمي (2/5-2/2)
44.94%	35,051,977	113,049,982	77,998,005	تراكمي (2/5-1/2)

عدد العقود المنفذة

التغير (%)	التغير	2020	2019	
30.48%	552	2,363	1,811	يومي
21.26%	1,766	10,073	8,307	تراكمي (2/5-2/2)
22.62%	10,003	54,227	44,224	تراكمي (2/5-1/2)

بعض النسب المالية للبورصة (2020/2/5)

القطاع	القيمة السوقية P/E إلى العائد	القيمة السوقية إلى القيمة الدفترية	الأرباح الموزعة إلى القيمة السوقية (%)	معدل دوران
القطاع المالي	10.769	0.961	5.986	0.049
قطاع الخدمات	15.752	1.120	5.518	0.137
قطاع الصناعة	17.480	1.435	3.701	0.093
جميع القطاعات	11.664	1.084	5.524	0.076

الرقم القياسي العام لاسعار الاسهم المرجح بالقيمة السوقية للاسهم الحرة (1999=1000)

التغير	الأربعاء		الرقم القياسي العام
	05/02/2020	04/02/2020	
بداية العام	3.39%	-0.09%	1876.8
اليوم السابق	-0.09%	-0.05%	1878.5
القطاع المالي	3.24%	-0.05%	2529.4
قطاع الخدمات	2.74%	-0.27%	1328.4
قطاع الصناعة	4.70%	-0.02%	1944.3
			1944.6

الرقم القياسي لاسعار الاسهم المرجح بالقيمة السوقية للاسهم الحرة ASE20 (2014=1000)

التغير	الأربعاء	الثلاثاء
4.21%	-0.13%	928.4
		929.6

الرقم القياسي لاسعار الاسهم المرجح بالقيمة السوقية (1991=1000)

التغير	الأربعاء		الرقم القياسي العام
	05/02/2020	04/02/2020	
بداية العام	0.93%	-0.73%	3546.6
اليوم السابق	-0.73%	-1.08%	3572.6
قطاع البنوك	-0.06%	-1.08%	7091.6
قطاع التأمين	3.93%	-0.09%	1332.9
قطاع الخدمات	1.07%	-0.52%	743.6
قطاع الصناعة	2.90%	-0.08%	2689.0
			2691.2

الرقم القياسي المرجح بالقيمة السوقية للاسهم الحرة حسب الاسواق (2012=1000)

التغير	الأربعاء		الرقم القياسي
	05/02/2020	04/02/2020	
بداية العام	4.10%	-0.08%	995.1
اليوم السابق	-0.08%	0.12%	995.9
السوق الأول	2.07%	0.12%	853.3
السوق الثاني			852.3

القيمة السوقية (دينار)

التغير (%)	التغير	2020	2019
0.83%	-0.68%	15,039,158,504	15,142,682,204