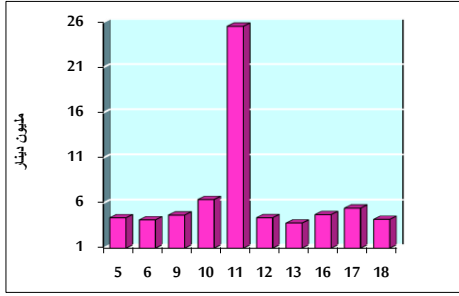


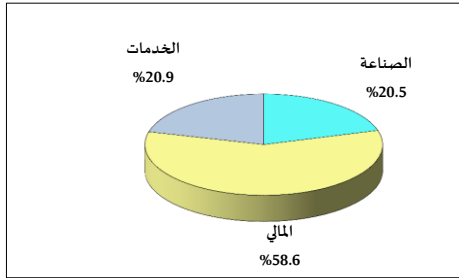
خلاصة البيانات الاحصائية لبورصة عمان

الثلاثاء 2020/2/18

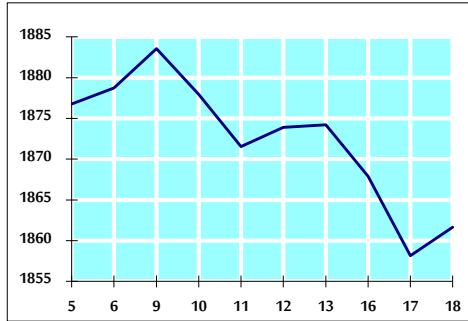
حجم التداول اليومي من 2/5 لغاية 2020/2/18



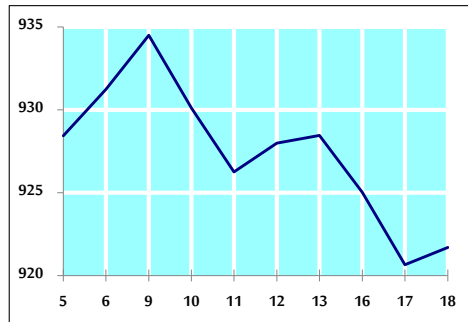
التوزيع القطاعي لحجم التداول ليوم الثلاثاء 2020/2/18



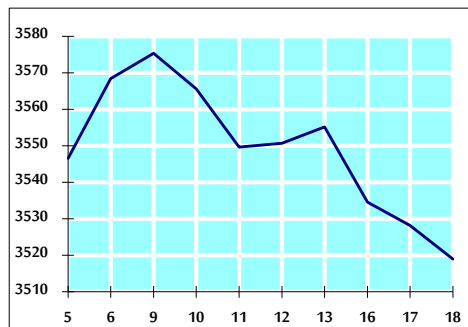
الرقم القياسي العام المرجح للأسهم الحرة من 2/5 لغاية 2020/2/18



الرقم القياسي العام المرجح للأسهم الحرة ASE20 من 2/5 لغاية 2020/2/18



الرقم القياسي العام المرجح بالقيمة السوقية من 2/5 لغاية 2020/2/18



حجم التداول (دينار)

التغير (%)	التغير	2020	2019	
18.19%	643,955	4,185,074	3,541,119	يومي
28.74%	18,293,248	81,950,980	63,657,732	تراكمي (2/18-2/2)
20.98%	32,428,735	186,980,837	154,552,102	تراكمي (2/18-1/2)

عدد الاسهم المتداولة

التغير (%)	التغير	2020	2019	
4.26%	167,307	4,096,052	3,928,745	يومي
64.78%	30,095,292	76,550,054	46,454,762	تراكمي (2/18-2/2)
51.20%	57,445,293	169,648,658	112,203,365	تراكمي (2/18-1/2)

عدد العقود المنفذة

التغير (%)	التغير	2020	2019	
15.50%	278	2,071	1,793	يومي
18.60%	4,792	30,561	25,769	تراكمي (2/18-2/2)
21.12%	13,029	74,715	61,686	تراكمي (2/18-1/2)

بعض النسب المالية للبورصة (2020/2/18)

القطاع	القيمة السوقية P/E إلى العائد	القيمة السوقية إلى القيمة الدفترية	الأرباح الموزعة إلى القيمة السوقية (%)	معدل الدوران (%)
القطاع المالي	10.694	0.930	4.933	0.050
قطاع الخدمات	16.103	1.142	5.373	0.070
قطاع الصناعة	17.465	1.433	3.710	0.099
جميع القطاعات	11.669	1.064	4.811	0.061

الرقم القياسي العام لاسعار الاسهم المرجح بالقيمة السوقية للأسهم الحرة (1000=1999)

الرقم القياسي العام	التغير		الثلاثاء	الاثنين
	اليوم السابق	بداية العام	18/02/2020	17/02/2020
الرقم القياسي العام	0.19%	2.56%	1861.6	1858.2
القطاع المالي	0.08%	1.25%	2480.7	2478.7
قطاع الخدمات	0.45%	3.95%	1344.1	1338.1
قطاع الصناعة	0.06%	4.40%	1938.6	1937.5

الرقم القياسي لاسعار الاسهم المرجح بالقيمة السوقية للأسهم الحرة ASE20 (1000=2014)

التغير	الثلاثاء	الاثنين
0.11%	921.7	920.7

الرقم القياسي لاسعار الاسهم المرجح بالقيمة السوقية (1000=1991)

الرقم القياسي العام	التغير		الثلاثاء	الاثنين
	اليوم السابق	بداية العام	18/02/2020	17/02/2020
الرقم القياسي العام	-0.26%	0.15%	3519.0	3528.2
قطاع البنوك	-0.51%	-2.00%	6953.5	6988.9
قطاع التأمين	0.16%	4.02%	1334.1	1332.0
قطاع الخدمات	0.62%	3.46%	761.2	756.5
قطاع الصناعة	-0.25%	2.92%	2689.5	2696.2

الرقم القياسي المرجح بالقيمة السوقية للأسهم الحرة حسب الأسواق (1000=2012)

السوق	التغير		الثلاثاء	الاثنين
	اليوم السابق	بداية العام	18/02/2020	17/02/2020
السوق الأول	0.13%	3.39%	988.3	987.0
السوق الثاني	0.30%	-0.08%	835.4	832.9

القيمة السوقية (دينار)

التغير	الثلاثاء	الاثنين
-0.24%	14,914,660,093	14,951,143,748