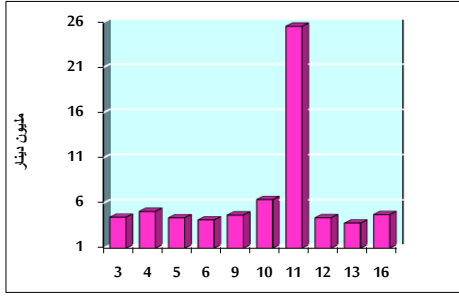


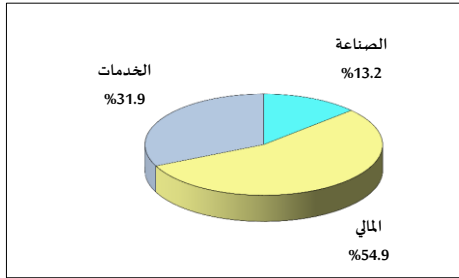
خلاصة البيانات الإحصائية لبورصة عمان

الأحد 2020/2/16

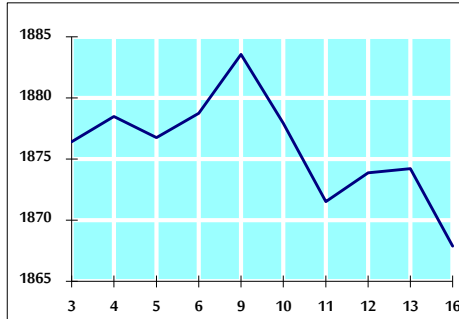
حجم التداول اليومي من 2/3 لغاية 2020/2/16



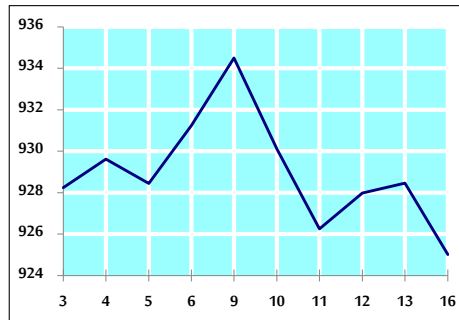
التوزيع القطاعي لحجم التداول ليوم الأحد 2020/2/16



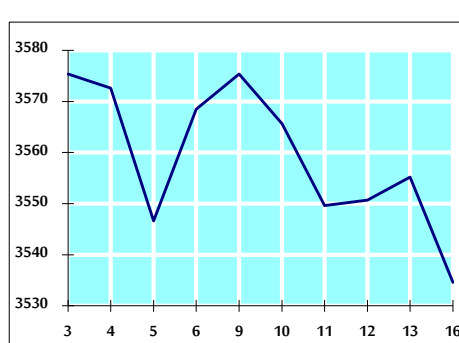
الرقم القياسي العام المرجح للأسهم الحرة من 2/3 لغاية 2020/2/16



الرقم القياسي العام المرجح للأسهم الحرة ASE20 من 2/3 لغاية 2020/2/16



الرقم القياسي العام المرجح بالقيمة السوقية من 2/3 لغاية 2020/2/16



حجم التداول (دينار)

التغير (%)	التغير	2020	2019	
-58.85%	-6,757,244	4,725,650	11,482,894	يومي
27.36%	15,540,984	72,335,931	56,794,947	تراكمي (2/16-2/2)
20.09%	29,676,471	177,365,788	147,689,317	تراكمي (2/16-1/2)

عدد الاسهم المتداولة

التغير (%)	التغير	2020	2019	
-15.47%	-744,238	4,068,128	4,812,366	يومي
68.31%	26,954,561	66,415,576	39,461,015	تراكمي (2/16-2/2)
51.62%	54,304,562	159,514,180	105,209,618	تراكمي (2/16-1/2)

عدد العقود المنفذة

التغير (%)	التغير	2020	2019	
42.16%	680	2,293	1,613	يومي
18.28%	4,024	26,042	22,018	تراكمي (2/16-2/2)
21.16%	12,261	70,196	57,935	تراكمي (2/16-1/2)

بعض النسب المالية للبورصة (2020/2/16)

القطاع	القيمة السوقية P/E إلى العائد	القيمة السوقية إلى القيمة الدفترية	الأرباح الموزعة إلى القيمة السوقية (%)	معدل الدوران (%)
القطاع المالي	10.711	0.937	4.972	0.060
قطاع الخدمات	16.006	1.140	5.389	0.051
قطاع الصناعة	17.507	1.437	3.699	0.086
جميع القطاعات	11.679	1.070	4.836	0.061

الرقم القياسي العام لأسعار الاسهم المرجح بالقيمة السوقية للأسهم الحرة (1000=1999)

الرقم القياسي العام	التغير		الأحد	الخميس
	بداية العام	اليوم السابق	16/02/2020	13/02/2020
الرقم القياسي العام	2.90%	-0.34%	1867.9	1874.2
القطاع المالي	1.91%	-0.44%	2496.8	2507.9
قطاع الخدمات	3.91%	-0.15%	1343.6	1345.6
قطاع الصناعة	4.10%	-0.42%	1933.0	1941.2

الرقم القياسي العام لأسعار الاسهم المرجح بالقيمة السوقية للأسهم الحرة ASE20 (1000=2014)

التغير	الأحد	الخميس
3.82%	925.0	928.5
-0.37%		

الرقم القياسي العام لأسعار الاسهم المرجح بالقيمة السوقية (1000=1991)

الرقم القياسي العام	التغير		الأحد	الخميس
	بداية العام	اليوم السابق	16/02/2020	13/02/2020
الرقم القياسي العام	0.59%	-0.58%	3534.6	3555.2
قطاع البنوك	-1.22%	-0.82%	7008.9	7067.1
قطاع التأمين	3.80%	0.15%	1331.3	1329.2
قطاع الخدمات	2.76%	-0.01%	756.1	756.1
قطاع الصناعة	3.26%	-0.40%	2698.5	2709.4

الرقم القياسي العام المرجح بالقيمة السوقية للأسهم الحرة حسب الأسواق (1000=2012)

السوق	التغير		الأحد	الخميس
	بداية العام	اليوم السابق	16/02/2020	13/02/2020
السوق الأول	3.80%	-0.37%	992.2	995.8
السوق الثاني	-0.22%	-0.48%	834.2	838.2

القيمة السوقية (دينار)

التغير (%)	التغير	2020	2019
0.42%	-0.58%	14,976,881,714	15,064,177,318