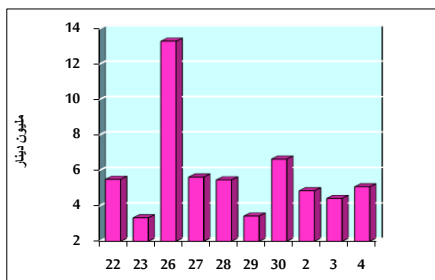


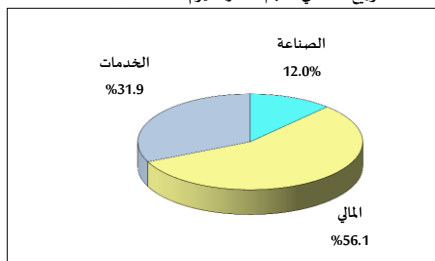
خلاصة البيانات الإحصائية لبورصة عمان

الثلاثاء 2020/2/4

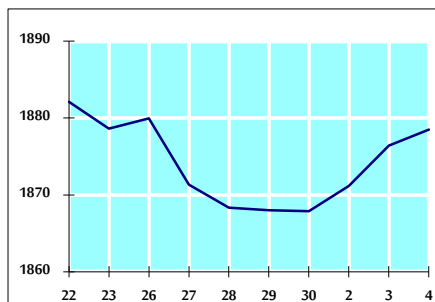
حجم التداول اليومي من 1/22 لغاية 2020/2/4



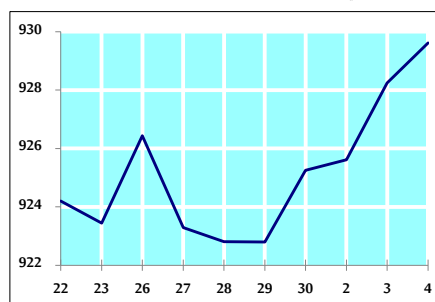
التوزيع القطاعي لحجم التداول ليوم الثلاثاء 2020/2/4



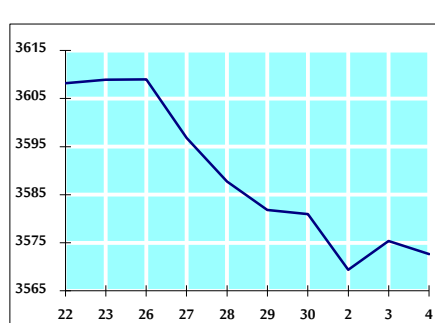
الرقم القياسي العام المرجح للأسهم الحرة من 1/22 لغاية 2020/2/4



الرقم القياسي المرجح للأسهم الحرة ASE20 من 1/22 لغاية 2020/2/4



الرقم القياسي العام المرجح بالقيمة السوقية من 1/22 لغاية 2020/2/4



حجم التداول (دينار)

التغير (%)	التغير	2020	2019	
-6.72%	-365,806	5,074,699	5,440,505	يومي
1.80%	254,192	14,353,573	14,099,381	تراكمي (2/4-2/2)
13.71%	14,389,679	119,383,430	104,993,751	تراكمي (2/4-1/2)

عدد الاسهم المتداولة

التغير (%)	التغير	2020	2019	
55.50%	1,971,898	5,524,627	3,552,729	يومي
58.38%	5,490,080	14,894,750	9,404,670	تراكمي (2/4-2/2)
43.70%	32,840,081	107,993,354	75,153,273	تراكمي (2/4-1/2)

عدد العقود المنفذة

التغير (%)	التغير	2020	2019	
45.29%	808	2,592	1,784	يومي
18.69%	1,214	7,710	6,496	تراكمي (2/4-2/2)
22.28%	9,451	51,864	42,413	تراكمي (2/4-1/2)

بعض النسب المالية للبورصة (2020/2/4)

القطاع	القيمة السوقية P/E إلى العائد	القيمة السوقية إلى القيمة الدفترية	الأرباح الموزعة إلى القيمة السوقية (%)	معدل دوران
القطاع المالي	10.873	0.971	5.929	0.055
قطاع الخدمات	15.830	1.126	5.490	0.153
قطاع الصناعة	17.497	1.436	3.698	0.091
جميع القطاعات	11.749	1.092	5.484	0.083

الرقم القياسي العام لاسعار الاسهم المرجح بالقيمة السوقية للاسهم الحرة (1000=1999)

الرقم القياسي العام	التغير		الثلاثاء	الاثنين
	بداية العام	اليوم السابق	04/02/2020	03/02/2020
الرقم القياسي العام	3.49%	0.11%	1878.5	1876.4
القطاع المالي	3.29%	-0.07%	2530.5	2532.3
قطاع الخدمات	3.01%	-0.34%	1332.0	1336.6
قطاع الصناعة	4.72%	1.37%	1944.6	1918.4

الرقم القياسي لاسعار الاسهم المرجح بالقيمة السوقية للاسهم الحرة ASE20 (1000=2014)

التغير	الثلاثاء	الاثنين
4.34%	929.6	928.2

الرقم القياسي لاسعار الاسهم المرجح بالقيمة السوقية (1000=1991)

الرقم القياسي العام	التغير		الثلاثاء	الاثنين
	بداية العام	اليوم السابق	04/02/2020	03/02/2020
الرقم القياسي العام	1.67%	-0.08%	3572.6	3575.3
قطاع البنوك	1.03%	-0.33%	7169.0	7192.8
قطاع التأمين	4.02%	-0.04%	1334.1	1334.7
قطاع الخدمات	1.60%	-0.13%	747.5	748.5
قطاع الصناعة	2.99%	0.53%	2691.2	2677.1

الرقم القياسي المرجح بالقيمة السوقية للاسهم الحرة حسب الاسواق (1000=2012)

السوق الأول	التغير		الثلاثاء	الاثنين
	بداية العام	اليوم السابق	04/02/2020	03/02/2020
السوق الأول	4.19%	0.19%	995.9	994.0
السوق الثاني	1.95%	0.16%	852.3	850.9

القيمة السوقية (دينار)

التغير	الثلاثاء	الاثنين
1.53%	15,142,682,204	15,153,643,960