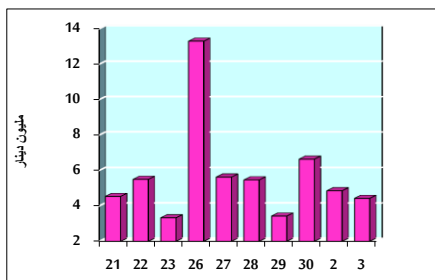


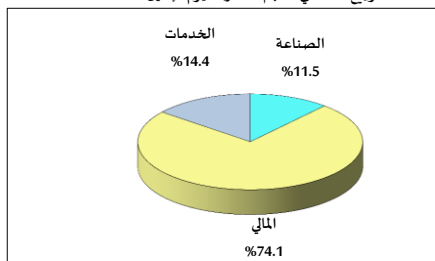
خلاصة البيانات الإحصائية لبورصة عمان

الإثنين 2020/2/3

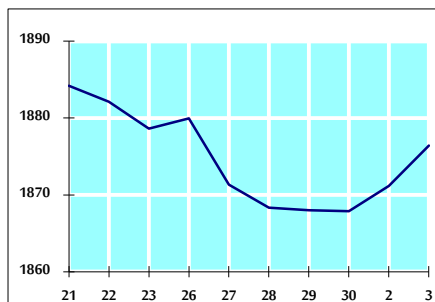
حجم التداول اليومي من 1/21 لغاية 2020/2/3



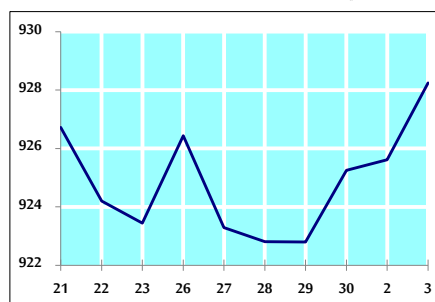
التوزيع القطاعي لحجم التداول ليوم الإثنين 2020/2/3



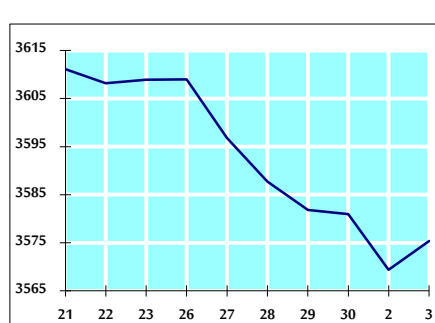
الرقم القياسي العام المرجح للأسهم الحرة من 1/21 لغاية 2020/2/3



الرقم القياسي العام المرجح للأسهم الحرة ASE20 من 1/21 لغاية 2020/2/3



الرقم القياسي العام المرجح بالقيمة السوقية من 1/21 لغاية 2020/2/3



حجم التداول (دينار)

التغير (%)	التغير	2020	2019	
6.64%	275,717	4,426,226	4,150,509	يومي
7.16%	619,998	9,278,874	8,658,876	تراكمي (2/3-2/2)
14.82%	14,755,485	114,308,731	99,553,246	تراكمي (2/3-1/2)

عدد الأسهم المتداولة

التغير (%)	التغير	2020	2019	
46.31%	1,289,724	4,075,003	2,785,279	يومي
60.12%	3,518,182	9,370,123	5,851,941	تراكمي (2/3-2/2)
43.11%	30,868,183	102,468,727	71,600,544	تراكمي (2/3-1/2)

عدد العقود المنفذة

التغير (%)	التغير	2020	2019	
18.85%	397	2,503	2,106	يومي
8.62%	406	5,118	4,712	تراكمي (2/3-2/2)
21.27%	8,643	49,272	40,629	تراكمي (2/3-1/2)

بعض النسب المالية للبورصة (2020/2/3)

القطاع	القيمة السوقية P/E إلى العائد	القيمة السوقية إلى القيمة الدفترية	الأرباح الموزعة إلى القيمة السوقية (%)	معدل الدوران (%)
القطاع المالي	10.904	0.973	5.912	0.065
قطاع الخدمات	15.876	1.129	5.475	0.059
قطاع الصناعة	17.388	1.427	3.721	0.048
جميع القطاعات	11.758	1.093	5.479	0.061

الرقم القياسي العام لاسعار الاسهم المرجح بالقيمة السوقية للأسهم الحرة (1000=1999)

التغير	الإنفذين		الأحد	الرقم القياسي العام
	بداية العام	اليوم السابق		
3.37%	0.28%	03/02/2020	1876.4	1871.2
3.36%	0.60%	2532.3	2517.3	القطاع المالي
3.37%	-0.08%	1336.6	1337.6	قطاع الخدمات
3.31%	-0.26%	1918.4	1923.5	قطاع الصناعة

الرقم القياسي لاسعار الاسهم المرجح بالقيمة السوقية للأسهم الحرة ASE20 (1000=2014)

التغير	اليوم السابق	الإنفذين	الأحد
4.18%	0.28%	928.2	925.6

الرقم القياسي لاسعار الاسهم المرجح بالقيمة السوقية (1000=1991)

التغير	الإنفذين		الأحد	الرقم القياسي العام
	بداية العام	اليوم السابق		
1.75%	0.17%	3575.3	3569.4	قطاع البنوك
1.37%	0.51%	7192.8	7156.3	قطاع التأمين
4.07%	-0.51%	1334.7	1341.5	قطاع الخدمات
1.73%	0.27%	748.5	746.5	قطاع الخدمات
2.45%	-0.61%	2677.1	2693.6	قطاع الصناعة

الرقم القياسي المرجح بالقيمة السوقية للأسهم الحرة حسب الأسواق (1000=2012)

التغير	الإنفذين		الأحد	الرقم القياسي
	بداية العام	اليوم السابق		
3.99%	0.35%	994.0	990.6	السوق الأول
1.78%	0.12%	850.9	849.9	السوق الثاني

القيمة السوقية (دينار)

التغير	اليوم السابق	الإنفذين	الأحد
1.60%	0.20%	15,153,643,960	15,124,121,220