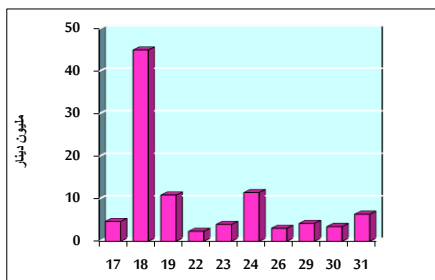


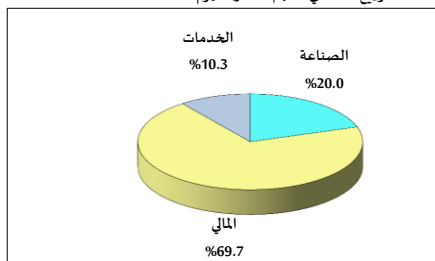
خلاصة البيانات الإحصائية لبورصة عمان

الثلاثاء 2019/12/31

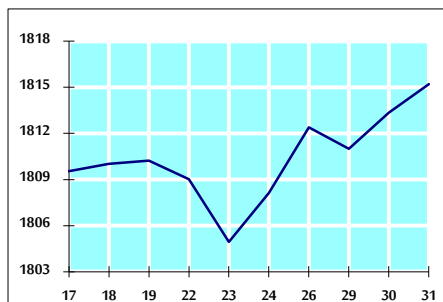
حجم التداول اليومي من 12/17 لغاية 12/31 2019



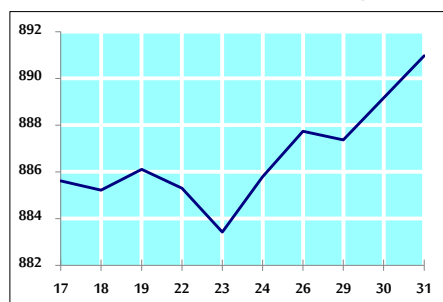
التوزيع القطاعي لحجم التداول ليوم الثلاثاء 2019/12/31



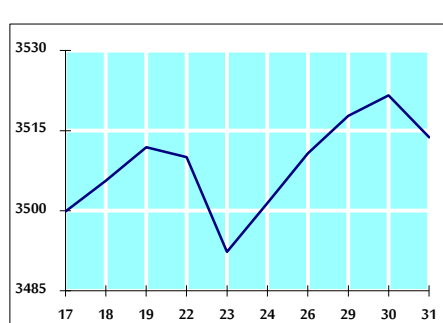
الرقم القياسي العام المرجح للأسهم الحرة من 12/17 لغاية 12/31 2019



الرقم القياسي العام المرجح للأسهم الحرة ASE20 من 12/17 لغاية 12/31 2019



الرقم القياسي العام المرجح بالقيمة السوقية من 12/17 لغاية 12/31 2019



حجم التداول (دينار)

| التغير (%) | التغير | 2019 | 2018 | |
|------------|--------------|---------------|---------------|---------------------|
| - | - | 6,348,212 | - | يومي |
| -73.24% | -433,612,685 | 158,466,435 | 592,079,120 | تراكمي (12/31-12/1) |
| -31.64% | -733,888,489 | 1,585,437,493 | 2,319,325,982 | تراكمي (12/31-1/2) |

عدد الأسهم المتداولة

| التغير (%) | التغير | 2019 | 2018 | |
|------------|-------------|---------------|---------------|---------------------|
| - | - | 4,989,297 | - | يومي |
| -27.23% | -50,987,814 | 136,273,557 | 187,261,371 | تراكمي (12/31-12/1) |
| 0.10% | 1,296,888 | 1,247,178,788 | 1,245,881,900 | تراكمي (12/31-1/2) |

عدد العقود المنفذة

| التغير (%) | التغير | 2019 | 2018 | |
|------------|--------|---------|---------|---------------------|
| - | - | 2,324 | - | يومي |
| 4.46% | 1,588 | 37,204 | 35,616 | تراكمي (12/31-12/1) |
| -1.71% | -8,743 | 503,011 | 511,754 | تراكمي (12/31-1/2) |

بعض النسب المالية للبورصة (2019/12/31)

| القطاع | القيمة السوقية P/E إلى العائد | القيمة السوقية إلى القيمة الدفترية | الأرباح الموزعة إلى القيمة السوقية (%) | معدل الدوران (%) |
|---------------|-------------------------------|------------------------------------|--|------------------|
| القطاع المالي | 10.727 | 0.960 | 5.996 | 0.081 |
| قطاع الخدمات | 14.773 | 1.100 | 5.680 | 0.049 |
| قطاع الصناعة | 17.054 | 1.399 | 3.796 | 0.095 |
| جميع القطاعات | 11.364 | 1.055 | 5.720 | 0.075 |

الرقم القياسي العام لاسعار الاسهم المرجح بالقيمة السوقية للاسهم الحرة (1999=1000)

| التغير | الثلاثاء | | الاثنين | | الرقم القياسي العام |
|--------------|------------|------------|------------|------------|---------------------|
| | 31/12/2019 | 30/12/2019 | 30/12/2019 | 31/12/2019 | |
| بداية العام | -4.90% | 0.10% | 1815.2 | 1813.4 | الرقم القياسي العام |
| اليوم السابق | -7.64% | -0.01% | 2450.0 | 2450.2 | القطاع المالي |
| | 1.03% | 0.04% | 1293.0 | 1292.5 | قطاع الخدمات |
| | -1.37% | 0.66% | 1857.0 | 1844.8 | قطاع الصناعة |

الرقم القياسي لاسعار الاسهم المرجح بالقيمة السوقية للاسهم الحرة ASE20 (2014=1000)

| التغير | الثلاثاء | الاثنين |
|--------------|----------|---------|
| بداية العام | -3.82% | 0.20% |
| اليوم السابق | 891.0 | 889.2 |

الرقم القياسي لاسعار الاسهم المرجح بالقيمة السوقية (1991=1000)

| التغير | الثلاثاء | | الاثنين | | الرقم القياسي العام |
|--------------|------------|------------|------------|------------|---------------------|
| | 31/12/2019 | 30/12/2019 | 30/12/2019 | 31/12/2019 | |
| بداية العام | -7.46% | -0.22% | 3513.8 | 3521.6 | الرقم القياسي العام |
| اليوم السابق | -13.95% | -0.62% | 7095.6 | 7139.7 | قطاع البنوك |
| | -6.83% | -0.21% | 1282.5 | 1285.2 | قطاع التأمين |
| | -7.67% | 0.44% | 735.7 | 732.5 | قطاع الخدمات |
| | 13.06% | 0.39% | 2613.2 | 2603.1 | قطاع الصناعة |

الرقم القياسي المرجح بالقيمة السوقية للاسهم الحرة حسب الاسواق (2012=1000)

| التغير | الثلاثاء | | الاثنين | | الرقم القياسي العام |
|--------------|------------|------------|------------|------------|---------------------|
| | 31/12/2019 | 30/12/2019 | 30/12/2019 | 31/12/2019 | |
| بداية العام | -5.48% | -0.11% | 955.8 | 956.9 | السوق الأول |
| اليوم السابق | 0.53% | 0.38% | 836.0 | 832.9 | السوق الثاني |

القيمة السوقية (دينار)

| التغير | الثلاثاء | الاثنين |
|--------------|----------------|----------------|
| بداية العام | -7.49% | -0.19% |
| اليوم السابق | 14,914,795,135 | 14,942,816,070 |