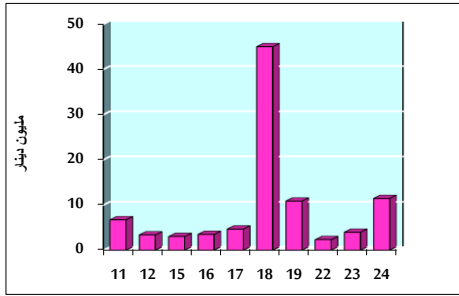


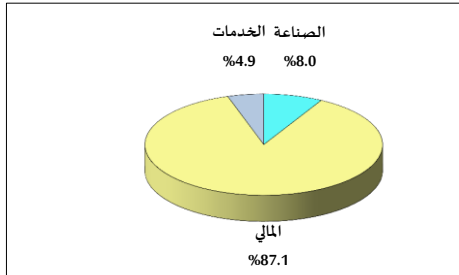
خلاصة البيانات الاحصائية لبورصة عمان

الثلاثاء 2019/12/24

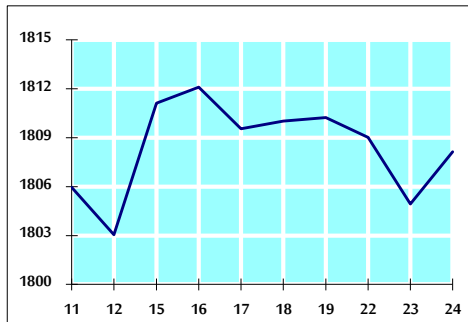
حجم التداول اليومي من 12/11 لغاية 2019/12/24



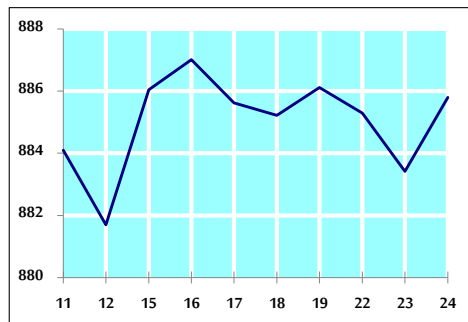
التوزيع القطاعي لحجم التداول ليوم الثلاثاء 2019/12/24



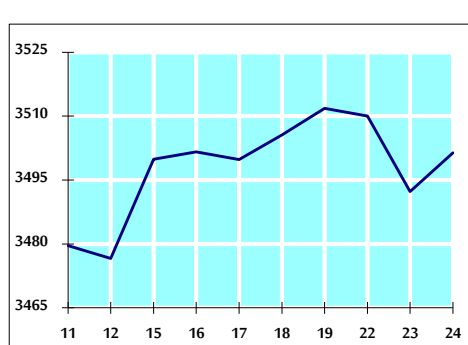
الرقم القياسي العام المرجح للأسهم الحرة من 12/11 لغاية 2019/12/24



الرقم القياسي المرجح للأسهم الحرة ASE20 من 12/11 لغاية 2019/12/24



الرقم القياسي العام المرجح بالقيمة السوقية من 12/11 لغاية 2019/12/24



حجم التداول (دينار)

التغير (%)	التغير	2019	2018	
162.84%	7,099,479	11,459,393	4,359,914	يومي
52.96%	48,943,069	141,352,098	92,409,029	تراكمي (12/24-12/1)
-13.81%	-251,332,735	1,568,323,156	1,819,655,891	تراكمي (12/24-1/2)

عدد الاسهم المتداولة

التغير (%)	التغير	2019	2018	
163.48%	5,120,558	8,252,789	3,132,231	يومي
86.18%	55,921,938	120,813,584	64,891,646	تراكمي (12/24-12/1)
9.63%	108,206,640	1,231,718,815	1,123,512,175	تراكمي (12/24-1/2)

عدد العقود المنفذة

التغير (%)	التغير	2019	2018	
-32.97%	-606	1,232	1,838	يومي
1.77%	535	30,696	30,161	تراكمي (12/24-12/1)
-1.93%	-9,796	496,503	506,299	تراكمي (12/24-1/2)

بعض النسب المالية للبورصة (2019/12/24)

القطاع	القيمة السوقية P/E إلى العائد	القيمة السوقية إلى القيمة الدفترية	الأرباح الموزعة إلى القيمة السوقية (%)	معدل الدوران (%)
القطاع المالي	10.745	0.961	5.986	0.169
قطاع الخدمات	14.587	1.086	5.753	0.029
قطاع الصناعة	16.767	1.376	3.861	0.079
جميع القطاعات	11.324	1.052	5.740	0.124

الرقم القياسي العام لأسعار الاسهم المرجح بالقيمة السوقية للأسهم الحرة (1000=1999)

الرقم القياسي العام	التغير		الثلاثاء 24/12/2019	الاثنين 23/12/2019
	بداية العام	اليوم السابق		
الرقم القياسي العام	-5.27%	0.18%	1808.1	1804.9
القطاع المالي	-7.87%	0.21%	2443.9	2438.8
قطاع الخدمات	0.63%	0.22%	1287.8	1285.0
قطاع الصناعة	-2.76%	0.07%	1830.7	1829.5

الرقم القياسي لأسعار الاسهم المرجح بالقيمة السوقية للأسهم الحرة ASE20 (1000=2014)

التغير	الثلاثاء 24/12/2019	الاثنين 23/12/2019
-4.38%	885.8	883.4

الرقم القياسي لأسعار الاسهم المرجح بالقيمة السوقية (1000=1991)

الرقم القياسي العام	التغير		الثلاثاء 24/12/2019	الاثنين 23/12/2019
	بداية العام	اليوم السابق		
الرقم القياسي العام	-7.79%	0.26%	3501.4	3492.3
قطاع البنوك	-13.83%	0.38%	7105.4	7078.7
قطاع التأمين	-6.68%	-0.65%	1284.5	1292.8
قطاع الخدمات	-8.02%	0.14%	732.9	731.8
قطاع الصناعة	11.31%	0.07%	2572.7	2571.0

الرقم القياسي المرجح بالقيمة السوقية للأسهم الحرة حسب الأسواق (1000=2012)

السوق	التغير		الثلاثاء 24/12/2019	الاثنين 23/12/2019
	بداية العام	اليوم السابق		
السوق الأول	-5.79%	0.18%	952.7	951.1
السوق الثاني	0.58%	0.17%	836.5	835.0

القيمة السوقية (دينار)

التغير	الثلاثاء 24/12/2019	الاثنين 23/12/2019
-7.93%	14,844,936,224	14,807,023,149