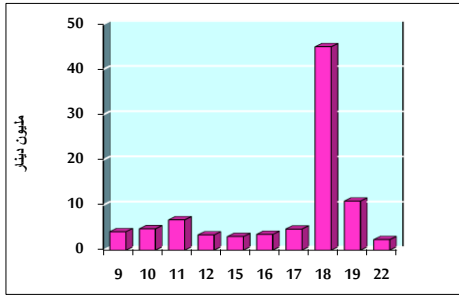


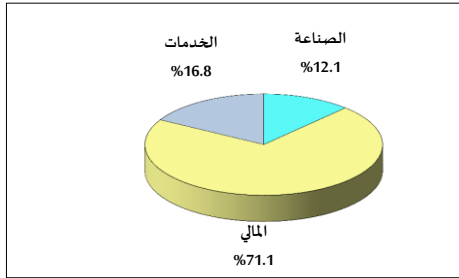
خلاصة البيانات الإحصائية لبورصة عمان

الأحد 2019/12/22

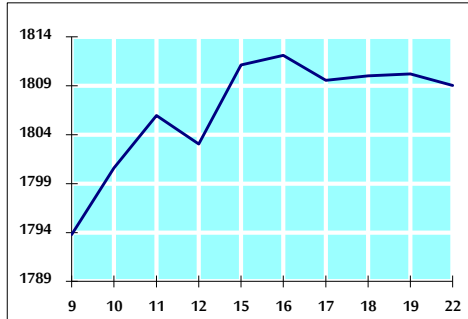
حجم التداول اليومي من 12/9 لغاية 12/22 2019/12/22



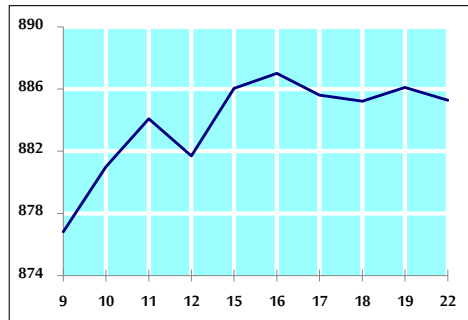
التوزيع القطاعي لحجم التداول ليوم الأحد 2019/12/22



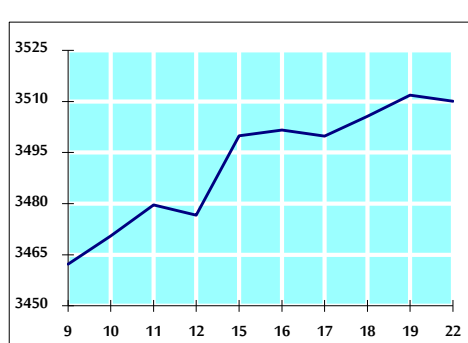
الرقم القياسي العام المرجح للأسهم الحرة من 12/9 لغاية 12/22 2019/12/22



الرقم القياسي العام المرجح للأسهم الحرة ASE20 من 12/9 لغاية 12/22 2019/12/22



الرقم القياسي العام المرجح بالقيمة السوقية من 12/9 لغاية 12/22 2019/12/22



حجم التداول (دينار)

التغير (%)	التغير	2019	2018	
-60.91%	-3,622,109	2,324,770	5,946,879	يومي
70.11%	51,897,387	125,915,978	74,018,591	تراكمي (12/22-12/1)
-13.79%	-248,378,417	1,552,887,036	1,801,265,453	تراكمي (12/22-1/2)

عدد الاسهم المتداولة

التغير (%)	التغير	2019	2018	
-45.27%	-2,089,577	2,526,170	4,615,747	يومي
114.56%	58,480,293	109,529,063	51,048,770	تراكمي (12/22-12/1)
9.98%	110,764,995	1,220,434,294	1,109,669,299	تراكمي (12/22-1/2)

عدد العقود المنفذة

التغير (%)	التغير	2019	2018	
-29.04%	-544	1,329	1,873	يومي
8.18%	2,132	28,192	26,060	تراكمي (12/22-12/1)
-1.63%	-8,199	493,999	502,198	تراكمي (12/22-1/2)

بعض النسب المالية للبورصة (2019/12/22)

القطاع	القيمة السوقية P/E إلى العائد	القيمة السوقية إلى القيمة الدفترية	الأرباح الموزعة إلى القيمة السوقية (%)	معدل الدوران (%)
القطاع المالي	10.750	0.962	5.984	0.038
قطاع الخدمات	14.526	1.082	5.777	0.040
قطاع الصناعة	17.010	1.396	3.806	0.033
جميع القطاعات	11.352	1.054	5.726	0.038

الرقم القياسي العام لأسعار الاسهم المرجح بالقيمة السوقية للأسهم الحرة (1000=1999)

الرقم القياسي العام	التغير		الأحد 22/12/2019	الخميس 19/12/2019
	بداية العام	اليوم السابق		
الرقم القياسي العام	-5.23%	-0.07%	1809.0	1810.2
القطاع المالي	-7.81%	0.01%	2445.5	2445.2
قطاع الخدمات	0.34%	-0.47%	1284.1	1290.1
قطاع الصناعة	-2.11%	0.19%	1843.0	1839.4

الرقم القياسي العام لأسعار الاسهم المرجح بالقيمة السوقية للأسهم الحرة ASE20 (1000=2014)

التغير	الأحد 22/12/2019	الخميس 19/12/2019
-4.44%	885.3	886.1

الرقم القياسي العام لأسعار الاسهم المرجح بالقيمة السوقية (1000=1991)

الرقم القياسي العام	التغير		الأحد 22/12/2019	الخميس 19/12/2019
	بداية العام	اليوم السابق		
الرقم القياسي العام	-7.56%	-0.05%	3510.1	3511.9
قطاع البنوك	-13.86%	0.01%	7102.8	7101.8
قطاع التأمين	-6.19%	-0.40%	1291.3	1296.4
قطاع الخدمات	-8.07%	-0.53%	732.5	736.4
قطاع الصناعة	12.57%	0.09%	2601.8	2599.6

الرقم القياسي العام المرجح بالقيمة السوقية للأسهم الحرة حسب الأسواق (1000=2012)

السوق	التغير		الأحد 22/12/2019	الخميس 19/12/2019
	بداية العام	اليوم السابق		
السوق الأول	-5.82%	-0.02%	952.4	952.6
السوق الثاني	1.36%	0.25%	843.0	840.9

القيمة السوقية (دينار)

التغير	الأحد 22/12/2019	الخميس 19/12/2019
-7.65%	14,888,700,337	14,896,969,273